



VS[®] 2023 **2 EDYCJA**
ŁADNE KLAMKI

VENTUS



NOWOŚĆ

CZARNY



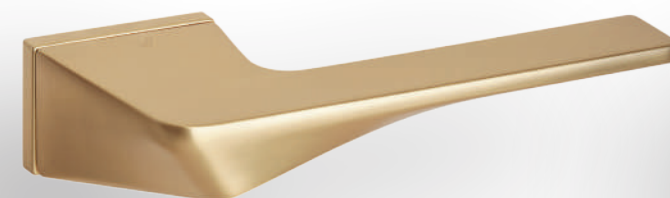
4 KLASA

grubość rozety 8 mm

KOD

VENTUS

	49-0384	280,49	345
WK	49-0205	69,92	86
WB	49-0206	69,92	86
WC	49-0207	107,32	132



NOWOŚĆ

ZŁOTY-SATYNA



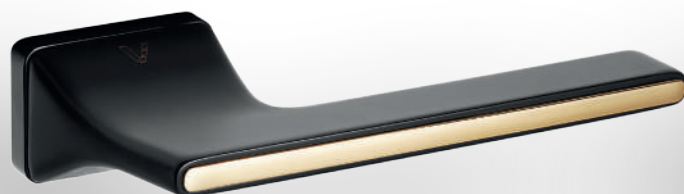
4 KLASA

grubość rozety 6 mm

KOD

LIVORNO FIT

	49-0391	314,63	387
WK	49-0437	64,23	79
WB	49-0311	64,23	79
WC	49-0438	119,51	147



NOWOŚĆ

CZARNY/ZŁOTY



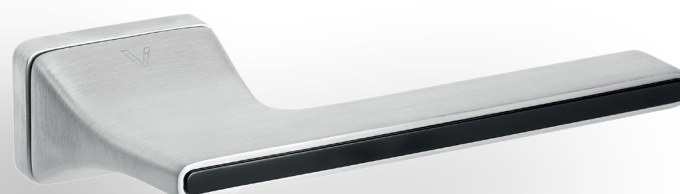
4 KLASA

grubość rozety 8 mm

KOD

LUCA

	49-0386	280,49	345
WK	49-0205	69,92	86
WB	49-0206	69,92	86
WC	49-0207	107,32	132



NOWOŚĆ

CHROM SZCZOTKOWANY/CZARNY



4 KLASA

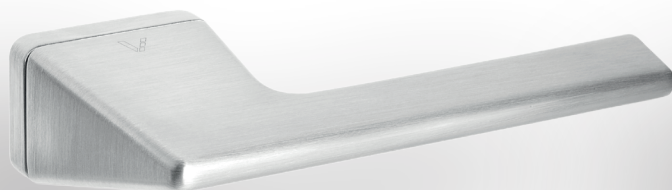
grubość rozety 8 mm

KOD

LUCA

	49-0387	280,49	345
WK	49-0202	65,04	80
WB	49-0203	65,04	80
WC	49-0204	105,69	130





NOWOŚĆ

		KOD		VENTUS	
CHROM SZCZOTKOWANY		49-0385	280,49	345	
		WK	49-0202	65,04	80
4 KLASA		WB	49-0203	65,04	80
grubość rozety 8 mm		WC	49-0204	105,69	130



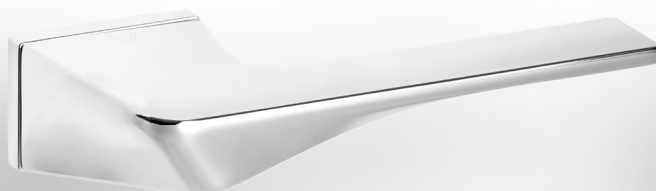
NOWOŚĆ

		KOD		VERIS FIT	
CHROM		49-0389	304,88	375	
		WK	49-0439	58,54	72
4 KLASA		WB	49-0076	58,54	72
grubość rozety 6 mm		WC	49-0440	98,37	121



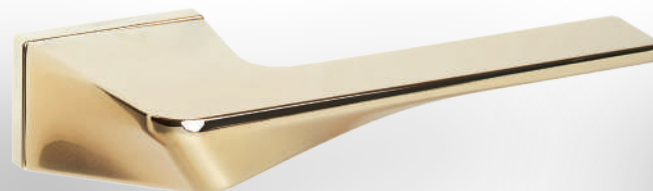
NOWOŚĆ

		KOD		VERIS FIT	
ZŁOTY PVD		49-0388	330,89	407	
		WK	49-0434	64,23	79
4 KLASA		WB	49-0170	64,23	79
grubość rozety 6 mm		WC	49-0435	119,51	147



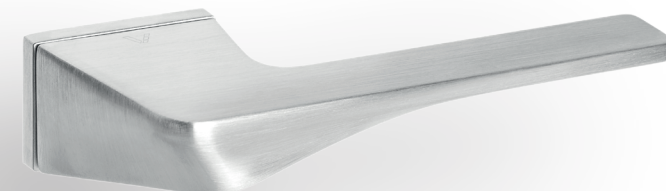
NOWOŚĆ

		KOD		LIVORNO FIT	
CHROM		49-0392	295,93	364	
		WK	49-0439	58,54	72
4 KLASA		WB	49-0076	58,54	72
grubość rozety 6 mm		WC	49-0440	98,37	121



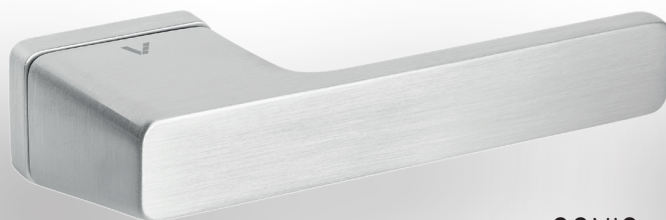
NOWOŚĆ

		KOD		LIVORNO FIT	
ZŁOTY PVD		49-0390	314,63	387	
		WK	49-0434	64,23	79
4 KLASA		WB	49-0170	64,23	79
grubość rozety 6 mm		WC	49-0435	119,51	147



NOWOŚĆ

		KOD		LIVORNO FIT	
CHROM SZCZOTKOWANY		49-0393	295,93	364	
		WK	49-0441	58,54	72
4 KLASA		WB	49-0308	58,54	72
grubość rozety 6 mm		WC	49-0442	98,37	121



		KOD		SONIC	
CHROM SZCZOTKOWANY		49-0246	295,93	364	
		WK	49-0202	65,04	80
4 KLASA		WB	49-0203	65,04	80
grubość rozety 8 mm		WC	49-0204	105,69	130



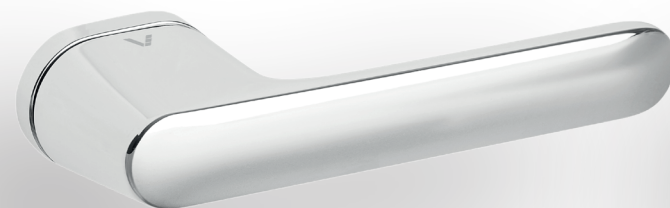
		KOD		SONIC	
CZARNY		49-0247	305,69	376	
		WK	49-0205	69,92	86
4 KLASA		WB	49-0206	69,92	86
grubość rozety 8 mm		WC	49-0207	107,32	132



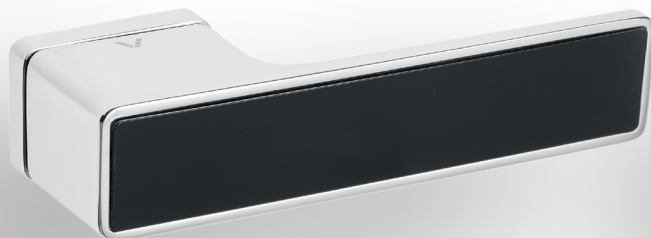
		KOD		SONIC	
CHROM		49-0245	295,93	364	
		WK	49-0199	65,04	80
4 KLASA		WB	49-0200	65,04	80
grubość rozety 8 mm		WC	49-0201	105,69	130



HEX FIT



		KOD		MAVIC	
CHROM		49-0256	295,93	364	
	WK	49-0264	65,04	80	
4 KLASA	WB	49-0265	65,04	80	
grubość rozety 8 mm	WC	49-0266	105,69	130	



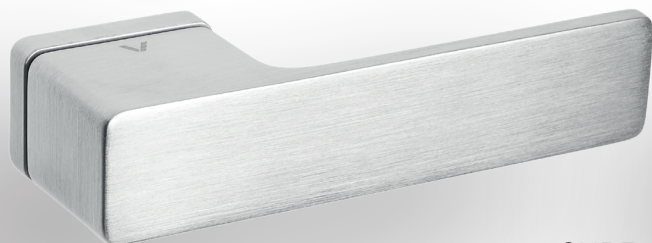
Inserty w trzech kolorach w komplecie		KOD		CUBE INSERT	
CHROM		49-0226	330,08	406	
	WK	49-0199	65,04	80	
	WB	49-0200	65,04	80	
	WC	49-0201	105,69	130	



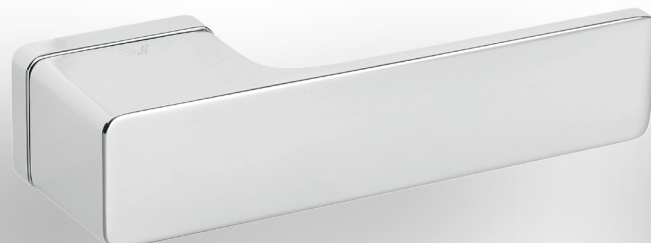
Inserty w trzech kolorach w komplecie		KOD		CUBE INSERT	
CZARNY		49-0227	330,08	406	
	WK	49-0205	69,92	86	
	WB	49-0206	69,92	86	
	WC	49-0207	107,32	132	



		KOD		JACOB	
CHROM-SZCZOTKOWANY		49-0261	208,94	257	
	WK	49-0267	65,04	80	
4 KLASA	WB	49-0268	65,04	80	
grubość rozety 8 mm	WC	49-0269	105,69	130	



		KOD		CUBE	
CHROM SZCZOTKOWANY		49-0197	308,94	380	
	WK	49-0202	65,04	80	
4 KLASA	WB	49-0203	65,04	80	
grubość rozety 8 mm	WC	49-0204	105,69	130	



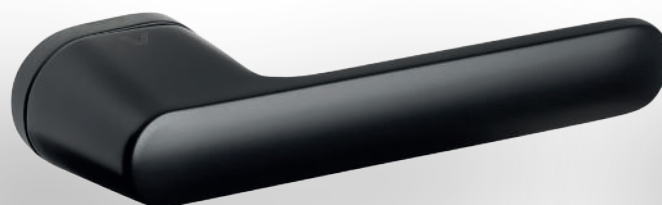
		KOD		CUBE	
CHROM		49-0196	308,94	380	
	WK	49-0199	65,04	80	
4 KLASA	WB	49-0200	65,04	80	
grubość rozety 8 mm	WC	49-0201	105,69	130	



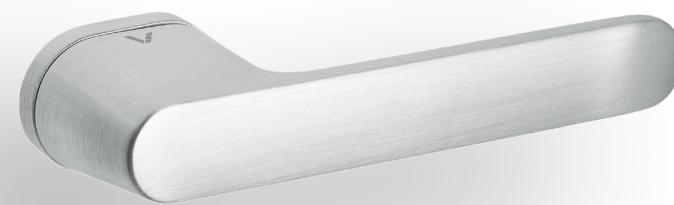
		KOD		CUBE	
CZARNY		49-0198	317,89	391	
	WK	49-0205	69,92	86	
4 KLASA	WB	49-0206	69,92	86	
grubość rozety 8 mm	WC	49-0207	107,32	132	



		KOD		MAVIC	
MIEDŹ-SATYNA		49-0259	305,69	376	
		WK 49-0273	69,92	86	
4 KLASA		WB 49-0274	69,92	86	
grubość rozety 8 mm		WC 49-0275	107,32	132	



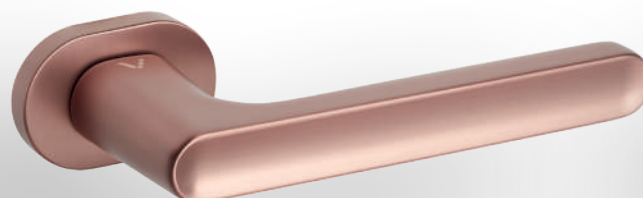
		KOD		MAVIC	
CZARNY		49-0258	305,69	376	
		WK 49-0270	69,92	86	
4 KLASA		WB 49-0271	69,92	86	
grubość rozety 8 mm		WC 49-0272	107,32	132	



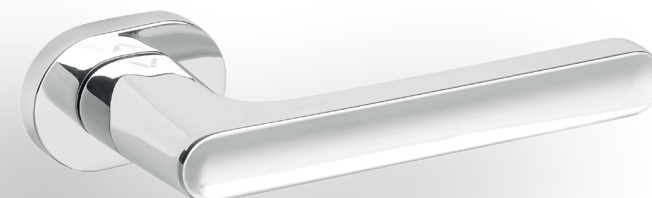
		KOD		MAVIC	
CHROM-SZCZOTKOWANY		49-0257	295,93	364	
		WK 49-0267	65,04	80	
4 KLASA		WB 49-0268	65,04	80	
grubość rozety 8 mm		WC 49-0269	105,69	130	



		KOD		JACOB	
CZARNY		49-0262	214,63	264	
		WK 49-0270	69,92	86	
4 KLASA		WB 49-0271	69,92	86	
grubość rozety 8 mm		WC 49-0272	107,32	132	



		KOD		JACOB	
MIEDŹ-SATYNA		49-0263	214,63	264	
		WK 49-0273	69,92	86	
4 KLASA		WB 49-0274	69,92	86	
grubość rozety 8 mm		WC 49-0275	107,32	132	



		KOD		JACOB	
CHROM		49-0260	208,94	257	
		WK 49-0264	65,04	80	
4 KLASA		WB 49-0265	65,04	80	
grubość rozety 8 mm		WC 49-0266	105,69	130	



NOWOŚĆ		KOD		HEX FIT	
CZARNY		49-0335	292,68	360	
		WK 49-0336	64,23	79	
4 KLASA		WB 49-0082	64,23	79	
grubość rozety 6 mm		WC 49-0337	86,99	107	



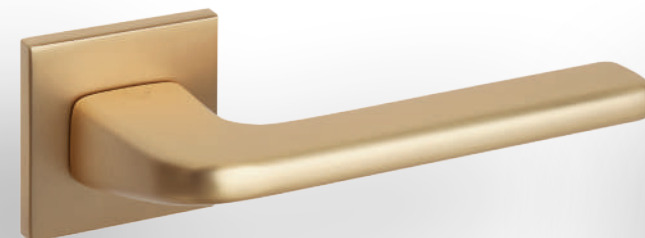
NOWOŚĆ		KOD		HEX FIT	
CHROM SZCZOTKOWANY		49-0407	292,68	360	
		WK 49-0441	58,54	72	
4 KLASA		WB 49-0308	58,54	72	
grubość rozety 6 mm		WC 49-0442	98,37	121	



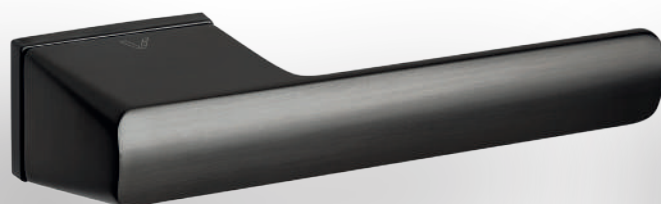
NOWOŚĆ		KOD		HEX FIT	
ANTRACYT		49-0408	292,68	360	
		WK 49-0431	64,23	79	
4 KLASA		WB 49-0088	64,23	79	
grubość rozety 6 mm		WC 49-0432	86,99	107	



DIVO FIT



		KOD	DIVO Q FIT	
ZŁOTY-SATYNA		49-0303	247,15	304
	WK	49-0310	64,23	79
4 KLASA	WB	49-0311	64,23	79
grubość rozety 6 mm	WC	49-0312	97,56	120



		KOD	ENZO FIT	
NOWOŚĆ		49-0383	262,60	323
ANTRACYT	WK	49-0431	64,23	79
	WB	49-0088	64,23	79
4 KLASA	WC	49-0432	86,99	107
grubość rozety 6 mm				



		KOD	ENZO FIT	
NOWOŚĆ		49-0382	262,60	323
CZARNY	WK	49-0336	64,23	79
	WB	49-0082	64,23	79
4 KLASA	WC	49-0337	86,99	107
grubość rozety 6 mm				



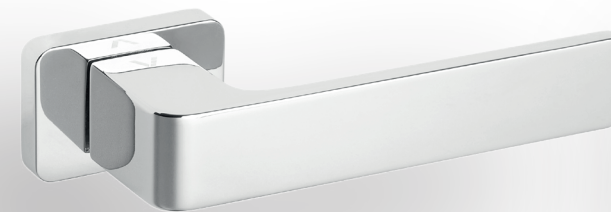
		KOD	DIVO Q FIT	
CHROM-SATYNA		49-0212	225,20	277
	WK	49-0078	58,54	72
4 KLASA	WB	49-0079	58,54	72
grubość rozety 6 mm	WC	49-0080	80,49	99



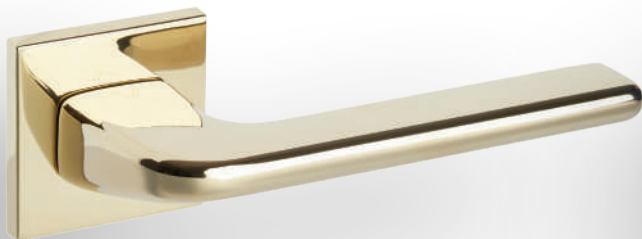
		KOD	BRAVA	
CHROM SZCZOTKOWANY		49-0194	208,94	257
	WK	49-0202	65,04	80
4 KLASA	WB	49-0203	65,04	80
grubość rozety 8 mm	WC	49-0204	105,69	130



		KOD	BRAVA	
CZARNY		49-0195	214,63	264
	WK	49-0205	69,92	86
4 KLASA	WB	49-0206	69,92	86
grubość rozety 8 mm	WC	49-0207	107,32	132



		KOD	BRAVA	
CHROM		49-0193	208,94	257
	WK	49-0199	65,04	80
4 KLASA	WB	49-0200	65,04	80
grubość rozety 8 mm	WC	49-0201	105,69	130



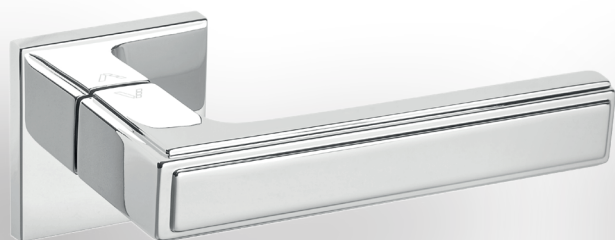
		KOD		DIVO Q FIT	
ZŁOTY PVD		49-0299	247,15	304	
	WK	49-0169	64,23	79	
4 KLASA	WB	49-0170	64,23	79	
grubość rozety 6 mm	WC	49-0171	97,56	120	



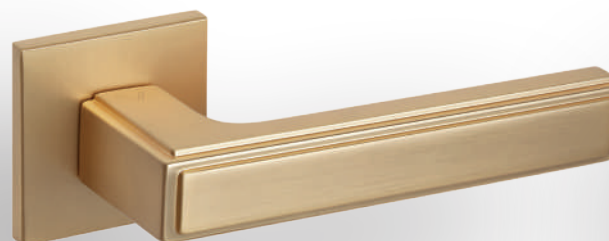
		KOD		DIVO Q FIT	
CZARNY		49-0213	234,96	289	
	WK	49-0081	64,23	79	
4 KLASA	WB	49-0082	64,23	79	
grubość rozety 6 mm	WC	49-0083	86,99	107	



		KOD		DIVO Q FIT	
CHROM		49-0211	225,20	277	
	WK	49-0075	58,54	72	
4 KLASA	WB	49-0076	58,54	72	
grubość rozety 6 mm	WC	49-0077	80,49	99	



		KOD		FRESIA FIT	
CHROM		49-0321	254,47	313	
	WK	49-0075	58,54	72	
4 KLASA	WB	49-0076	58,54	72	
grubość rozety 6 mm	WC	49-0077	80,49	99	



		KOD		FRESIA FIT	
ZŁOTY-SATYNA		49-0320	300,81	370	
	WK	49-0310	64,23	79	
4 KLASA	WB	49-0311	64,23	79	
grubość rozety 6 mm	WC	49-0312	97,56	120	



		KOD		FRESIA FIT	
ZŁOTY PVD		49-0319	300,81	370	
	WK	49-0169	64,23	79	
4 KLASA	WB	49-0170	64,23	79	
grubość rozety 6 mm	WC	49-0171	97,56	120	



		KOD		HEAVY FIT	
CHROM-SATYNA		49-0107	242,28	298	
	WK	49-0078	58,54	72	
4 KLASA	WB	49-0079	58,54	72	
grubość rozety 6 mm	WC	49-0080	80,49	99	



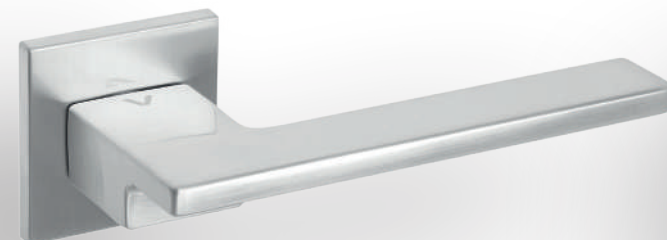
		KOD		HEAVY FIT	
CHROM		49-0106	242,28	298	
	WK	49-0075	58,54	72	
4 KLASA	WB	49-0076	58,54	72	
grubość rozety 6 mm	WC	49-0077	80,49	99	



		KOD		HEAVY FIT	
ANTRACYT		49-0108	249,59	307	
	WK	49-0087	64,23	79	
4 KLASA	WB	49-0088	64,23	79	
grubość rozety 6 mm	WC	49-0089	86,99	107	



ICON FIT



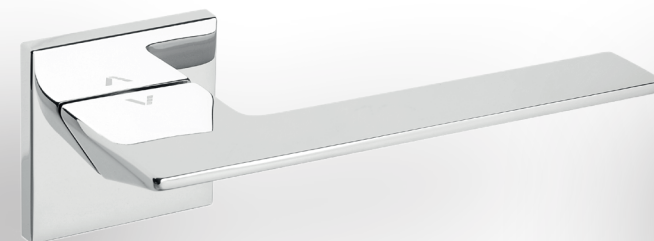
		KOD	COSMO FIT	
CHROM-SATYNA		49-0155	241,46	297
	WK	49-0078	58,54	72
4 KLASA	WB	49-0079	58,54	72
grubość rozety 6 mm	WC	49-0080	80,49	99



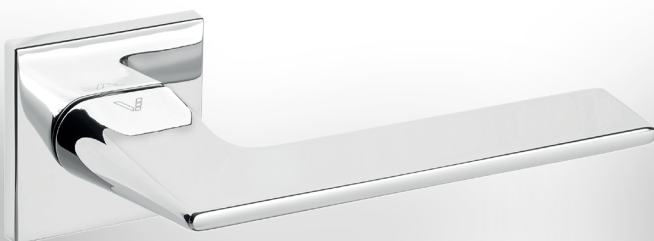
		KOD	ICON FIT	
ZŁOTY-SATYNA		49-0323	225,20	277
	WK	49-0310	64,23	79
4 KLASA	WB	49-0311	64,23	79
grubość rozety 6 mm	WC	49-0312	97,56	120



		KOD	ICON FIT	
ZŁOTY PVD		49-0322	225,20	277
	WK	49-0169	64,23	79
4 KLASA	WB	49-0170	64,23	79
grubość rozety 6 mm	WC	49-0171	97,56	120



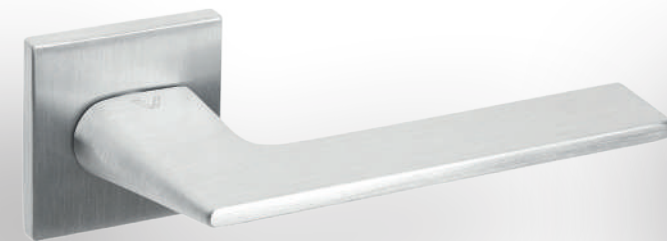
		KOD	VIP FIT	
CHROM		49-0152	255,28	314
	WK	49-0075	58,54	72
4 KLASA	WB	49-0076	58,54	72
grubość rozety 6 mm	WC	49-0077	80,49	99



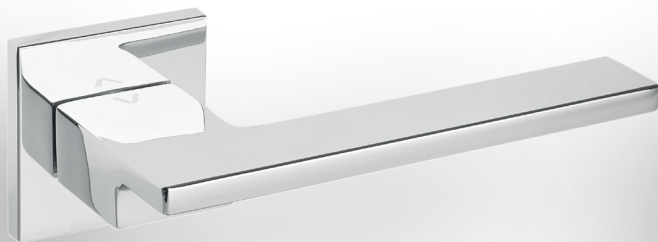
		KOD	ICON FIT	
CHROM		49-0325	207,32	255
	WK	49-0075	58,54	72
4 KLASA	WB	49-0076	58,54	72
grubość rozety 6 mm	WC	49-0077	80,49	99



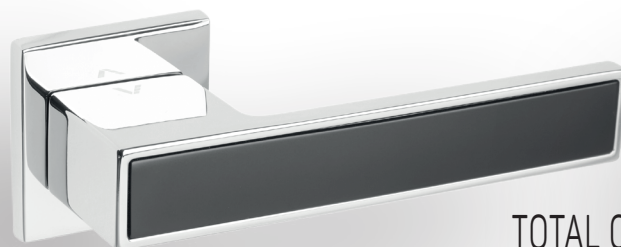
		KOD	ICON FIT	
CZARNY		49-0324	214,63	264
	WK	49-0081	64,23	79
4 KLASA	WB	49-0082	64,23	79
grubość rozety 6 mm	WC	49-0083	86,99	107



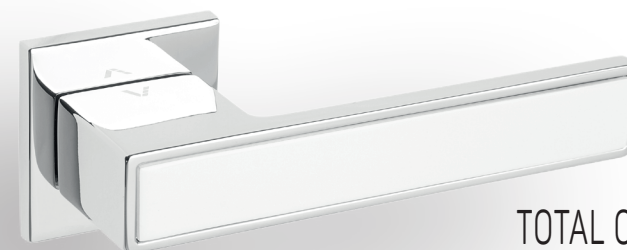
		KOD	ICON FIT	
CHROM SZCZOTKOWANY		49-0326	207,32	255
	WK	49-0307	58,54	72
4 KLASA	WB	49-0308	58,54	72
grubość rozety 6 mm	WC	49-0309	80,49	99



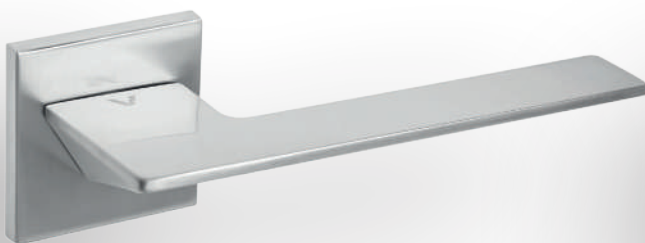
		KOD		COSMO FIT	
CHROM		49-0154	241,46	297	
	WK	49-0075	58,54	72	
4 KLASA	WB	49-0076	58,54	72	
grubość rozety 6 mm	WC	49-0077	80,49	99	



		KOD		TOTAL Q INSERT FIT	
CHROM/CZARNY		49-0166	264,23	325	
	WK	49-0075	58,54	72	
4 KLASA	WB	49-0076	58,54	72	
grubość rozety 6 mm	WC	49-0077	80,49	99	



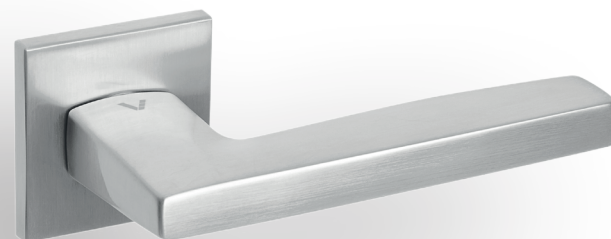
		KOD		TOTAL Q INSERT FIT	
CHROM/BIAŁY		49-0165	264,23	325	
	WK	49-0075	58,54	72	
4 KLASA	WB	49-0076	58,54	72	
grubość rozety 6 mm	WC	49-0077	80,49	99	



		KOD		VIP FIT	
CHROM-SATYNA		49-0153	255,28	314	
	WK	49-0078	58,54	72	
4 KLASA	WB	49-0079	58,54	72	
grubość rozety 6 mm	WC	49-0080	80,49	99	



		KOD		METRIK Q FIT	
CHROM		49-0158	249,59	307	
	WK	49-0075	58,54	72	
4 KLASA	WB	49-0076	58,54	72	
grubość rozety 6 mm	WC	49-0077	80,49	99	



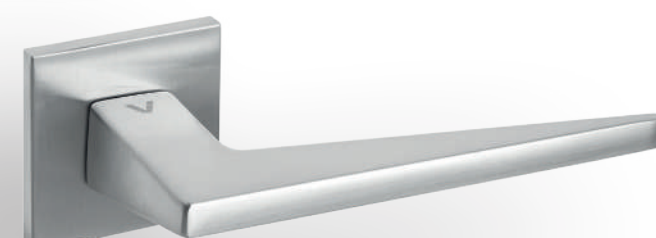
		KOD		METRIK Q FIT	
CHROM-SATYNA		49-0159	249,59	307	
	WK	49-0078	58,54	72	
4 KLASA	WB	49-0079	58,54	72	
grubość rozety 6 mm	WC	49-0080	80,49	99	



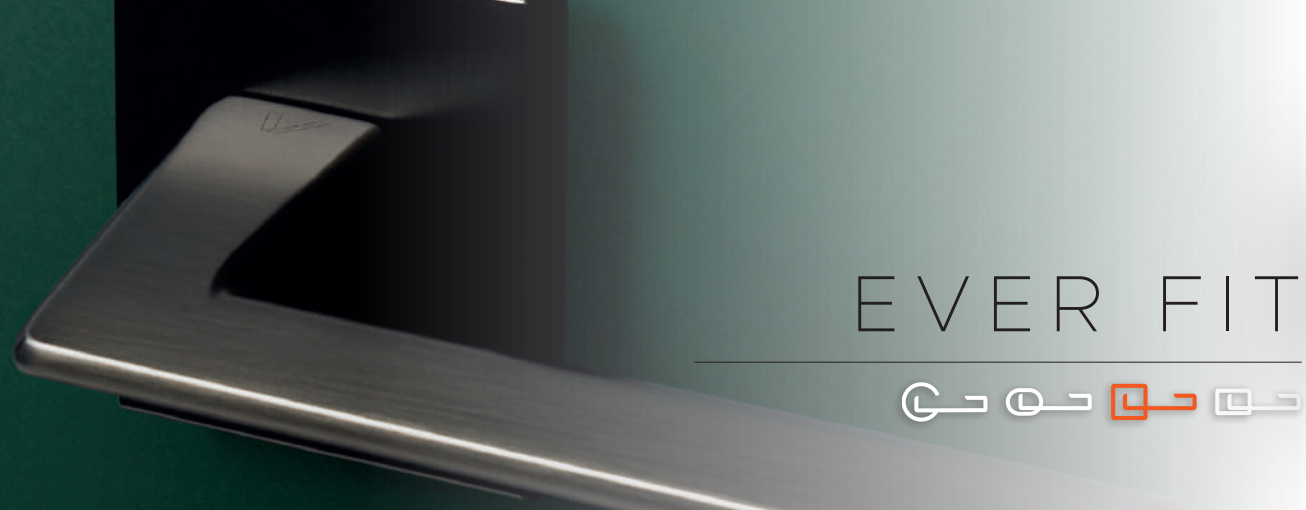
		KOD		LIMA FIT	
CHROM		49-0103	224,39	276	
	WK	49-0075	58,54	72	
4 KLASA	WB	49-0076	58,54	72	
grubość rozety 6 mm	WC	49-0077	80,49	99	



		KOD		LIMA FIT	
CZARNY		49-0105	235,77	290	
	WK	49-0081	64,23	79	
4 KLASA	WB	49-0082	64,23	79	
grubość rozety 6 mm	WC	49-0083	86,99	107	



		KOD		LIMA FIT	
CHROM-SATYNA		49-0104	224,39	276	
	WK	49-0078	58,54	72	
4 KLASA	WB	49-0079	58,54	72	
grubość rozety 6 mm	WC	49-0080	80,49	99	



EVER FIT



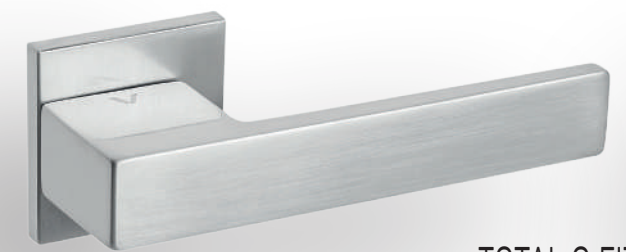
	KOD	TOTAL Q FIT	
CHROM	49-0156	255,28	314
	WK 49-0075	58,54	72
4 KLASA	WB 49-0076	58,54	72
grubość rozety 6 mm	WC 49-0077	80,49	99



	KOD	EVER FIT	
ANTRACYT	49-0093	200,81	247
	WK 49-0087	64,23	79
4 KLASA	WB 49-0088	64,23	79
grubość rozety 6 mm	WC 49-0089	86,99	107



	KOD	EVER FIT	
ZŁOTY PVD	49-0301	219,51	270
	WK 49-0169	64,23	79
4 KLASA	WB 49-0170	64,23	79
grubość rozety 6 mm	WC 49-0171	97,56	120



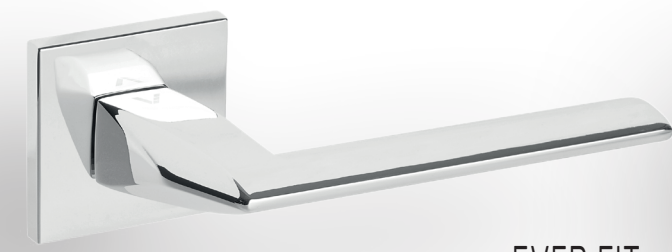
	KOD	TOTAL Q FIT	
CHROM-SATYNA	49-0157	255,28	314
	WK 49-0078	58,54	72
4 KLASA	WB 49-0079	58,54	72
grubość rozety 6 mm	WC 49-0080	80,49	99



	KOD	EVER FIT	
CHROM-SATYNA	49-0091	191,06	235
	WK 49-0078	58,54	72
4 KLASA	WB 49-0079	58,54	72
grubość rozety 6 mm	WC 49-0080	80,49	99



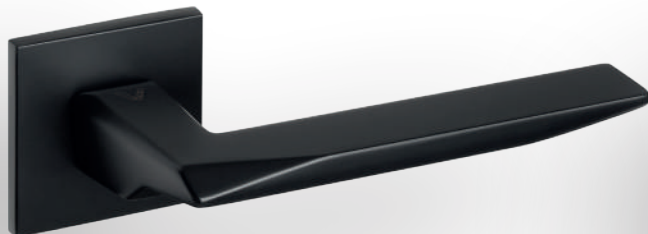
	KOD	EVER FIT	
CZARNY	49-0092	200,81	247
	WK 49-0081	64,23	79
4 KLASA	WB 49-0082	64,23	79
grubość rozety 6 mm	WC 49-0083	86,99	107



	KOD	EVER FIT	
CHROM	49-0090	191,06	235
	WK 49-0075	58,54	72
4 KLASA	WB 49-0076	58,54	72
grubość rozety 6 mm	WC 49-0077	80,49	99



		KOD		ZOE FIT	
CHROM-SATYNA		49-0101	191,06	235	
	WK	49-0078	58,54	72	
4 KLASA	WB	49-0079	58,54	72	
grubość rozety 6 mm	WC	49-0080	80,49	99	



		KOD		ZOE FIT	
CZARNY		49-0102	200,81	247	
	WK	49-0081	64,23	79	
4 KLASA	WB	49-0082	64,23	79	
grubość rozety 6 mm	WC	49-0083	86,99	107	



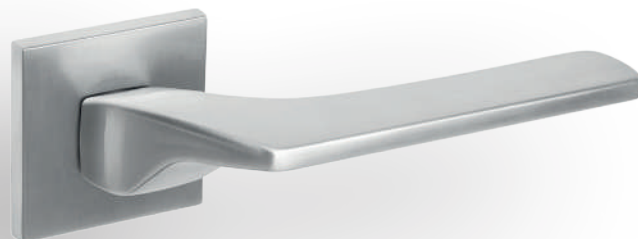
		KOD		ZOE FIT	
CHROM		49-0100	191,06	235	
	WK	49-0075	58,54	72	
4 KLASA	WB	49-0076	58,54	72	
grubość rozety 6 mm	WC	49-0077	80,49	99	



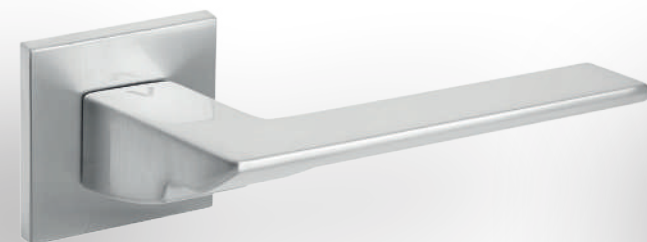
		KOD		SEMPRE FIT	
CHROM		49-0094	191,06	235	
	WK	49-0075	58,54	72	
4 KLASA	WB	49-0076	58,54	72	
grubość rozety 6 mm	WC	49-0077	80,49	99	



		KOD		SEMPRE FIT	
CZARNY		49-0096	200,81	247	
	WK	49-0081	64,23	79	
4 KLASA	WB	49-0082	64,23	79	
grubość rozety 6 mm	WC	49-0083	86,99	107	



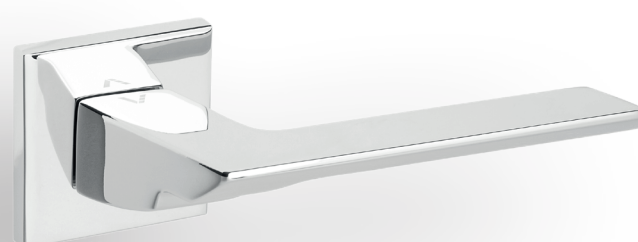
		KOD		SEMPRE FIT	
CHROM-SATYNA		49-0095	191,06	235	
	WK	49-0078	58,54	72	
4 KLASA	WB	49-0079	58,54	72	
grubość rozety 6 mm	WC	49-0080	80,49	99	



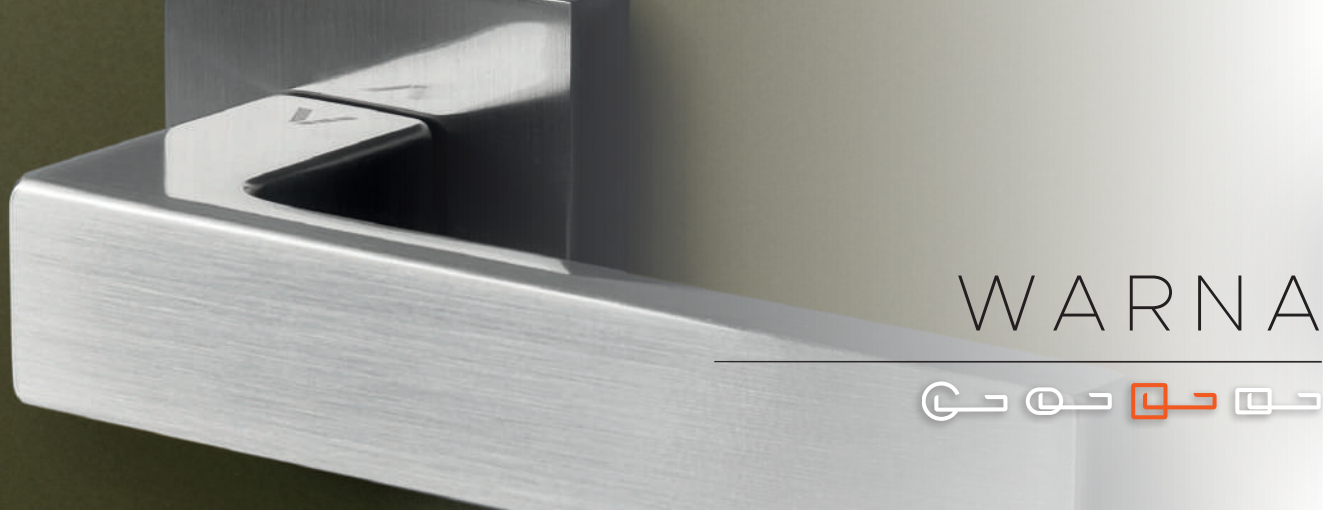
		KOD		TENDER FIT	
CHROM-SATYNA		49-0098	191,06	235	
	WK	49-0078	58,54	72	
4 KLASA	WB	49-0079	58,54	72	
grubość rozety 6 mm	WC	49-0080	80,49	99	



		KOD		TENDER FIT	
CZARNY		49-0099	200,81	247	
	WK	49-0081	64,23	79	
4 KLASA	WB	49-0082	64,23	79	
grubość rozety 6 mm	WC	49-0083	86,99	107	



		KOD		TENDER FIT	
CHROM		49-0097	191,06	235	
	WK	49-0075	58,54	72	
4 KLASA	WB	49-0076	58,54	72	
grubość rozety 6 mm	WC	49-0077	80,49	99	



WARNA



KOD MIRAGE Q FIT

CHROM		49-0248	214,63	264
	WK	49-0075	58,54	72
4 KLASA	WB	49-0076	58,54	72
grubość rozety 6 mm	WC	49-0077	80,49	99



GAŁKA Q FIT
KWADRATOWA

ZŁOTY PVD



STAŁA

RUCHOMA LEWA LUB PRAWA

grubość rozety 6 mm

KOD				
S	49-0366	127,64	157*	
P	49-0371	127,64	157*	
L	49-0372	127,64	157*	
WK	49-0169	64,23	79	
WB	49-0170	64,23	79	
WC	49-0171	97,56	120	



SPY Q FIT

CHROM		49-0160	199,19	245
	WK	49-0075	58,54	72
4 KLASA	WB	49-0076	58,54	72
grubość rozety 6 mm	WC	49-0077	80,49	99



QBIK FIT

CHROM-SATYNA		49-0164	231,71	285
	WK	49-0078	58,54	72
4 KLASA	WB	49-0079	58,54	72
grubość rozety 6 mm	WC	49-0080	80,49	99



GAŁKA Q FIT
KWADRATOWA

CHROM-SATYNA



STAŁA

RUCHOMA LEWA LUB PRAWA

grubość rozety 6 mm

KOD				
S	49-0364	127,64	157*	
P	49-0228	127,64	157*	
L	49-0224	127,64	157*	
WK	49-0078	58,54	72	
WB	49-0079	58,54	72	
WC	49-0080	80,49	99	



GAŁKA Q FIT
KWADRATOWA

CZARNY



STAŁA

RUCHOMA LEWA LUB PRAWA

grubość rozety 6 mm

KOD				
S	49-0365	127,64	157*	
P	49-0230	127,64	157*	
L	49-0225	127,64	157*	
WK	49-0081	64,23	79	
WB	49-0082	64,23	79	
WC	49-0083	86,99	107	



GAŁKA Q FIT
KWADRATOWA

CHROM



STAŁA

RUCHOMA LEWA LUB PRAWA

grubość rozety 6 mm

KOD				
S	49-0359	127,64	157*	
P	49-0229	127,64	157*	
L	49-0223	127,64	157*	
WK	49-0075	58,54	72	
WB	49-0076	58,54	72	
WC	49-0077	80,49	99	



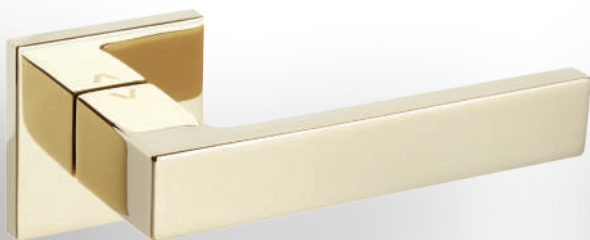
		KOD	WARNA FIT	
BIAŁY		49-0112	200,81	247
		WK	49-0084	64,23 79
4 KLASA		WB	49-0085	64,23 79
grubość rozety 6 mm		WC	49-0086	86,99 107



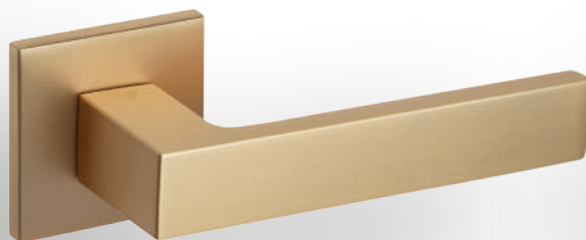
		KOD	WARNA FIT	
CZARNY		49-0111	200,81	247
		WK	49-0081	64,23 79
4 KLASA		WB	49-0082	64,23 79
grubość rozety 6 mm		WC	49-0083	86,99 107



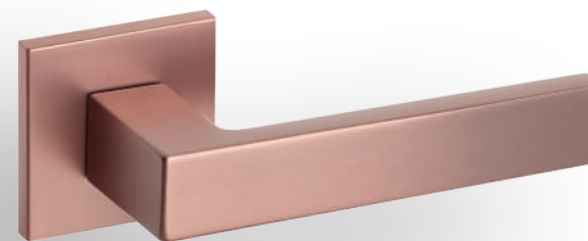
		KOD	WARNA FIT	
NOWOŚĆ				
CHROM SZCZOTKOWANY		49-0306	191,06	235
		WK	49-0307	58,54 72
4 KLASA		WB	49-0308	58,54 72
grubość rozety 6 mm		WC	49-0309	80,49 99



		KOD	WARNA FIT	
ZŁOTY PVD		49-0167	234,96	289
		WK	49-0169	64,23 79
4 KLASA		WB	49-0170	64,23 79
grubość rozety 6 mm		WC	49-0171	97,56 120



		KOD	WARNA FIT	
ZŁOTY-SATYNA		49-0304	234,96	289
		WK	49-0310	64,23 79
4 KLASA		WB	49-0311	64,23 79
grubość rozety 6 mm		WC	49-0312	97,56 120



		KOD	WARNA FIT	
MIEDŹ-SATYNA		49-0252	234,96	289
		WK	49-0253	64,23 79
4 KLASA		WB	49-0254	64,23 79
grubość rozety 6 mm		WC	49-0255	97,56 120



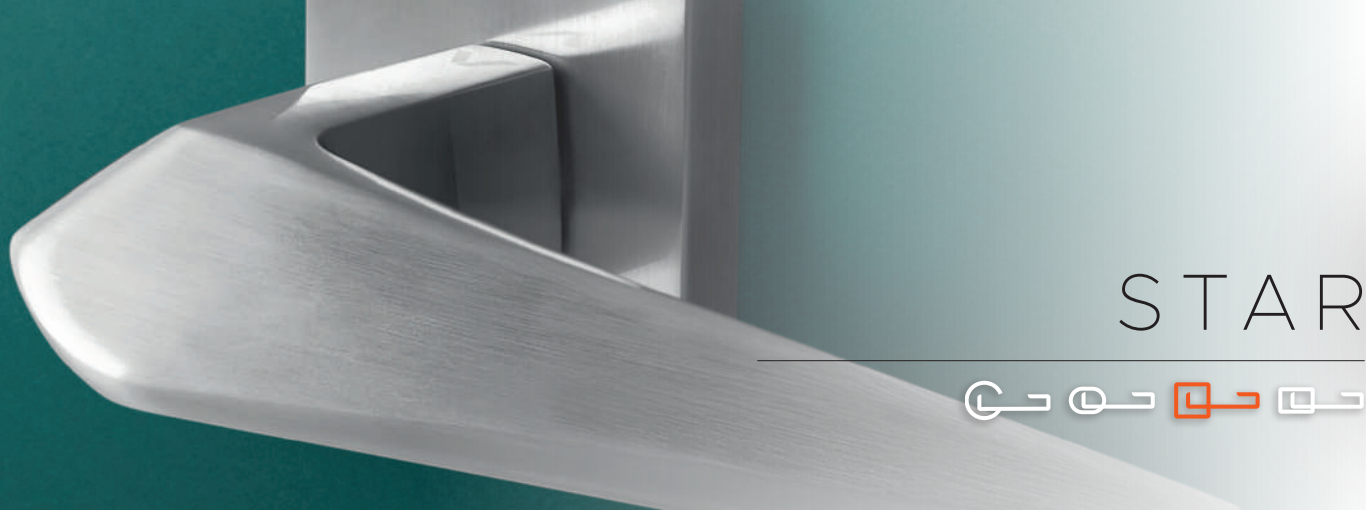
		KOD	WARNA FIT	
CHROM-SATYNA		49-0110	191,06	235
		WK	49-0078	58,54 72
4 KLASA		WB	49-0079	58,54 72
grubość rozety 6 mm		WC	49-0080	80,49 99



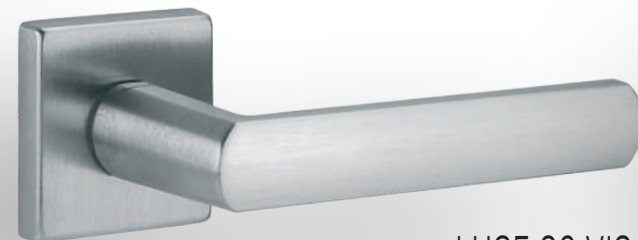
		KOD	WARNA FIT	
CHROM		49-0109	191,06	235
		WK	49-0075	58,54 72
4 KLASA		WB	49-0076	58,54 72
grubość rozety 6 mm		WC	49-0077	80,49 99



		KOD	WARNA FIT	
ANTRACYT		49-0113	200,81	247
		WK	49-0087	64,23 79
4 KLASA		WB	49-0088	64,23 79
grubość rozety 6 mm		WC	49-0089	86,99 107



STAR



KOD LUCE 02 VIS

CHROM-SATYNA



	KOD	35-2143	231,71	285
WK		35-0334	91,87	113
WB		35-0335	91,87	113
WC		35-0336	208,94	257



KOD ESA 02 VIS

CHROM/BIAŁY



	KOD	35-0337	417,89	514
WK		35-0331	91,87	113
WB		35-0332	91,87	113
WC		35-0333	208,94	257

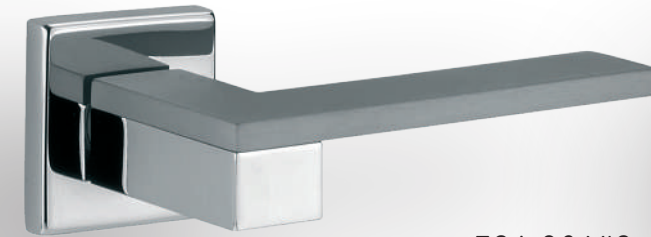


KOD ESA 02 VIS

CHROM/CZARNY



	KOD	35-0338	417,89	514
WK		35-0331	91,87	113
WB		35-0332	91,87	113
WC		35-0333	208,94	257

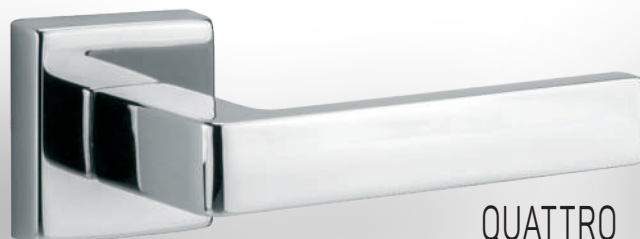


KOD ESA 02 VIS

CHROM/CHROM-SATYNA



	KOD	35-0326	391,87	482
WK		35-0331	91,87	113
WB		35-0332	91,87	113
WC		35-0333	208,94	257

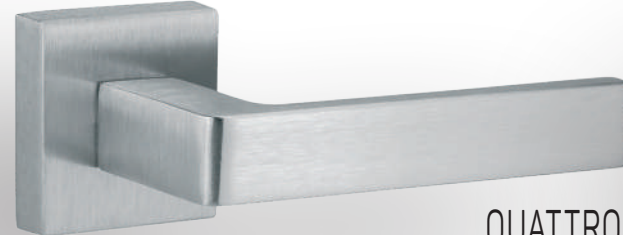


KOD QUATTRO 02-Z VIS

CHROM



	KOD	35-0446	231,71	285
WK		35-0331	91,87	113
WB		35-0332	91,87	113
WC		35-0333	208,94	257



KOD QUATTRO 02-Z VIS

CHROM-SATYNA



	KOD	35-0447	231,71	285
WK		35-0334	91,87	113
WB		35-0335	91,87	113
WC		35-0336	208,94	257

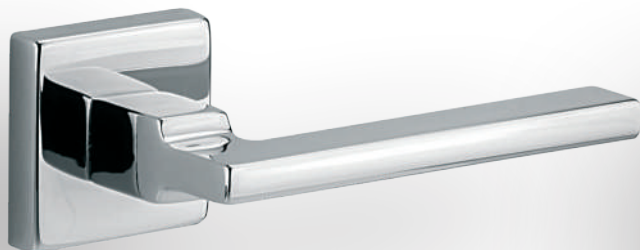


KOD STAR

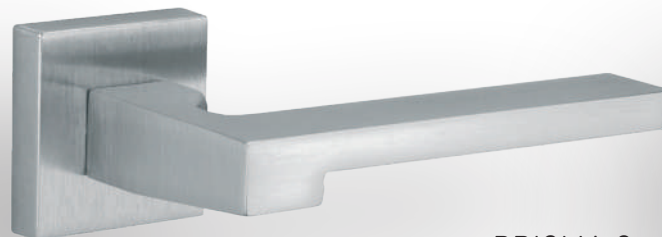
CHROM-SATYNA



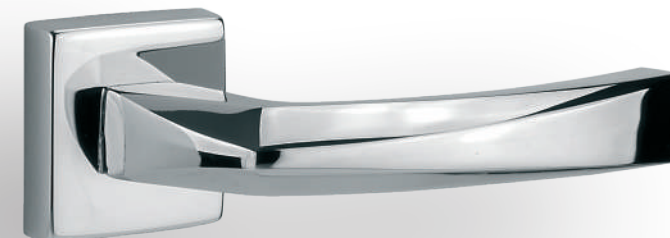
	KOD	49-0004	224,39	276
WK		49-0011	52,03	64
WB		49-0012	52,03	64
WC		49-0013	75,61	93



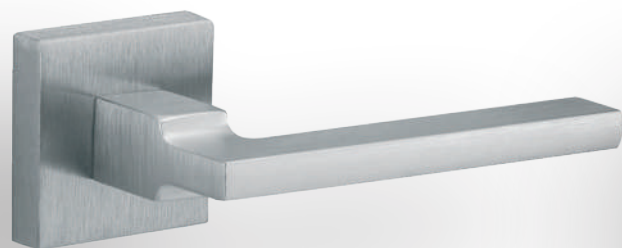
		KOD		HAMMER Q	
CHROM		10-1946	270,73	333	
	WK	10-1975	56,10	69	
	WB	10-1976	56,10	69	
	WC	10-1977	131,71	162	



		KOD		PRISMA Q	
CHROM-SATYNA		10-1957	231,71	285	
	WK	10-1972	56,10	69	
	WB	10-1973	56,10	69	
	WC	10-1974	131,71	162	



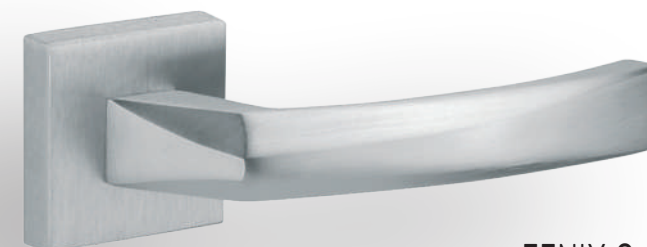
		KOD		FENIX Q	
CHROM		10-1948	247,15	304	
	WK	10-1975	56,10	69	
	WB	10-1976	56,10	69	
	WC	10-1977	131,71	162	



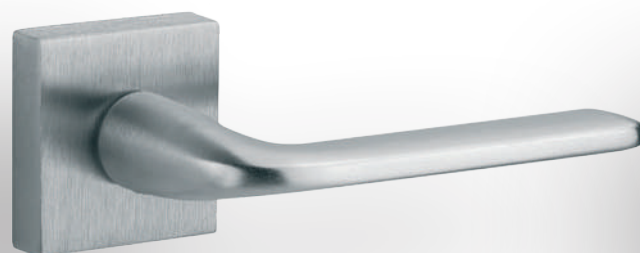
		KOD		HAMMER Q	
CHROM-SATYNA		10-1947	255,28	314	
	WK	10-1972	56,10	69	
	WB	10-1973	56,10	69	
	WC	10-1974	131,71	162	



		KOD		PRISMA Q	
CHROM		10-1956	255,28	314	
	WK	10-1975	56,10	69	
	WB	10-1976	56,10	69	
	WC	10-1977	131,71	162	



		KOD		FENIX Q	
CHROM-SATYNA		10-1949	226,02	278	
	WK	10-1972	56,10	69	
	WB	10-1973	56,10	69	
	WC	10-1974	131,71	162	



		KOD		PETRA Q	
CHROM-SATYNA		10-2026	193,50	238	
	WK	10-1972	56,10	69	
	WB	10-1973	56,10	69	
	WC	10-1974	131,71	162	



		KOD		PETRA Q BIC	
CHROM/CHROM-SATYNA		10-1959	217,89	268	
	WK	10-1975	56,10	69	
	WB	10-1976	56,10	69	
	WC	10-1977	131,71	162	



		KOD		PETRA Q	
CHROM		10-2033	200,81	247	
	WK	10-1975	56,10	69	
	WB	10-1976	56,10	69	
	WC	10-1977	131,71	162	



LIMA Q



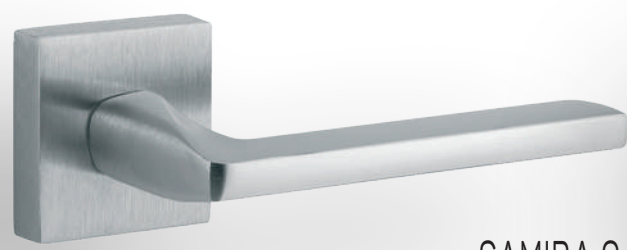
		KOD	SAMIRA Q	
CHROM		10-1952	247,15	304
	WK	10-1975	56,10	69
	WB	10-1976	56,10	69
	WC	10-1977	131,71	162



		KOD	HEAVY Q	
CHROM-SATYNA		10-1939	223,58	275
	WK	10-1972	56,10	69
	WB	10-1973	56,10	69
	WC	10-1974	131,71	162



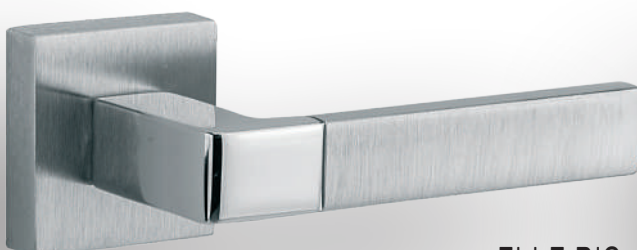
		KOD	HEAVY Q	
CHROM		10-1938	255,28	314
	WK	10-1975	56,10	69
	WB	10-1976	56,10	69
	WC	10-1977	131,71	162



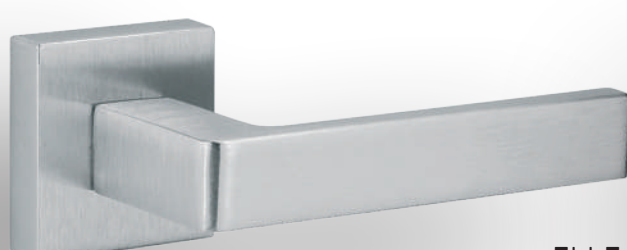
		KOD	SAMIRA Q	
CHROM-SATYNA		10-1953	223,58	275
	WK	10-1972	56,10	69
	WB	10-1973	56,10	69
	WC	10-1974	131,71	162



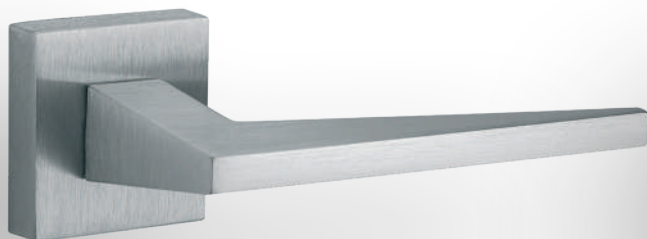
		KOD	ELLE	
CHROM		10-1943	209,76	258
	WK	10-1975	56,10	69
	WB	10-1976	56,10	69
	WC	10-1977	131,71	162



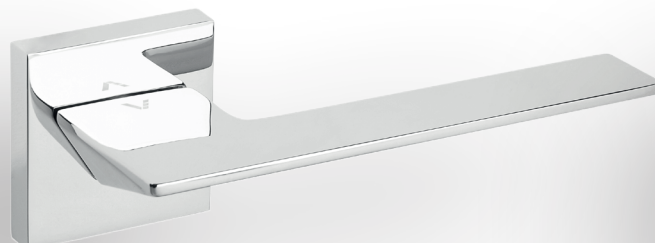
		KOD	ELLE BIC	
CHROM-SATYNA/CHROM		10-1945	209,76	258
	WK	10-1972	56,10	69
	WB	10-1973	56,10	69
	WC	10-1974	131,71	162



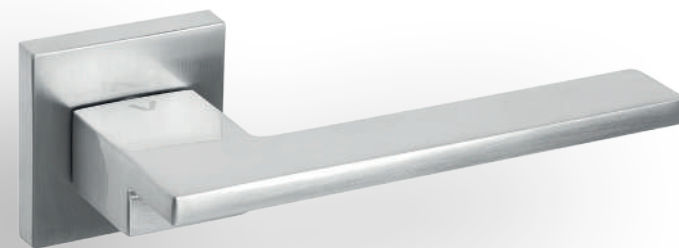
		KOD	ELLE	
CHROM-SATYNA		10-1944	186,18	229
	WK	10-1972	56,10	69
	WB	10-1973	56,10	69
	WC	10-1974	131,71	162



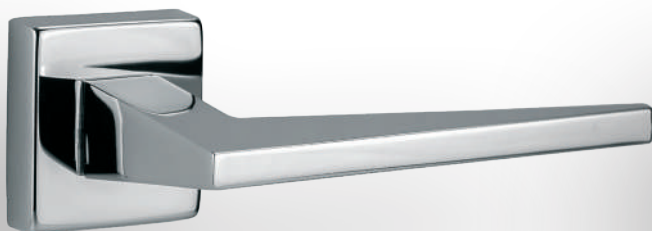
		KOD		LIMA Q	
CHROM-SATYNA		10-1941	223,58	275	
	WK	10-1972	56,10	69	
	WB	10-1973	56,10	69	
	WC	10-1974	131,71	162	



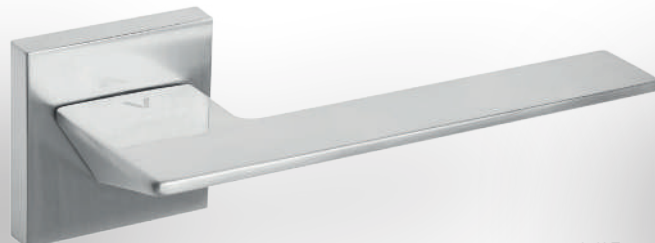
		KOD		VIP	
CHROM		49-0021	235,77	290	
	WK	49-0008	52,03	64	
	WB	49-0009	52,03	64	
	WC	49-0010	75,61	93	



		KOD		COSMO	
CHROM-SATYNA		49-0002	224,39	276	
	WK	49-0011	52,03	64	
	WB	49-0012	52,03	64	
	WC	49-0013	75,61	93	



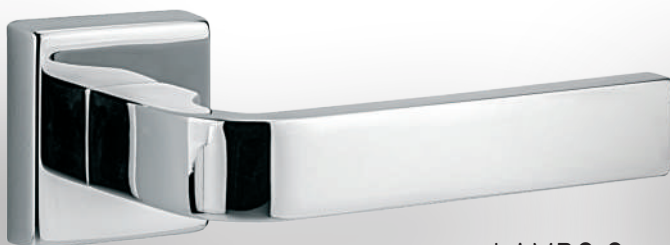
		KOD		LIMA Q	
CHROM		10-1942	233,33	287	
	WK	10-1975	56,10	69	
	WB	10-1976	56,10	69	
	WC	10-1977	131,71	162	



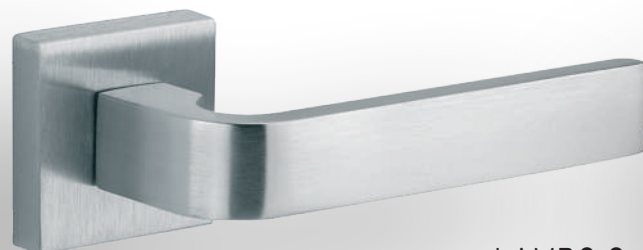
		KOD		VIP	
CHROM-SATYNA		49-0022	235,77	290	
	WK	49-0011	52,03	64	
	WB	49-0012	52,03	64	
	WC	49-0013	75,61	93	



		KOD		COSMO	
CHROM		49-0001	224,39	276	
	WK	49-0008	52,03	64	
	WB	49-0009	52,03	64	
	WC	49-0010	75,61	93	



		KOD		LAMBO Q	
CHROM		10-1950	237,40	292	
	WK	10-1975	56,10	69	
	WB	10-1976	56,10	69	
	WC	10-1977	131,71	162	

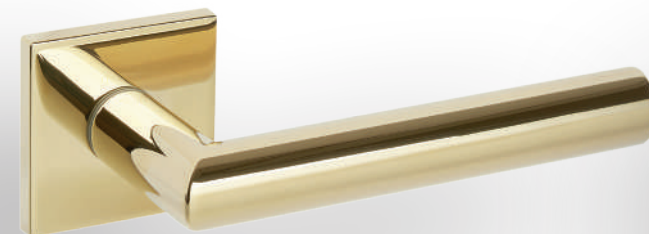


		KOD		LAMBO Q	
CHROM-SATYNA		10-1951	223,58	275	
	WK	10-1972	56,10	69	
	WB	10-1973	56,10	69	
	WC	10-1974	131,71	162	



		KOD		SPY Q	
CHROM		49-0040	172,36	212	
	WK	49-0008	52,03	64	
	WB	49-0009	52,03	64	
	WC	49-0010	75,61	93	

VINCI Q FIT



NOWOŚĆ

ZŁOTY PVD



4 KLASA

grubość rozety 6 mm

KOD VINCI Q FIT

	49-0413	173,17	213
WK	49-0169	64,23	79
WB	49-0170	64,23	79
WC	49-0171	97,56	120



CHROM



KOD TOTAL Q

	49-0017	235,77	290
WK	49-0008	52,03	64
WB	49-0009	52,03	64
WC	49-0010	75,61	93

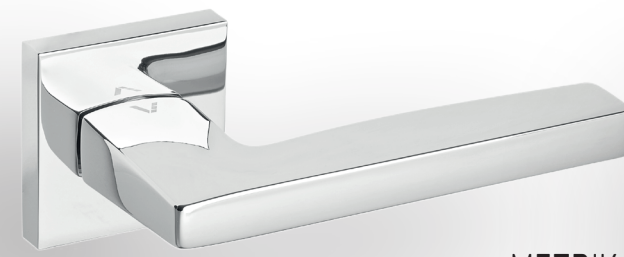


CHROM-SATYNA



KOD TOTAL Q

	49-0018	235,77	290
WK	49-0011	52,03	64
WB	49-0012	52,03	64
WC	49-0013	75,61	93

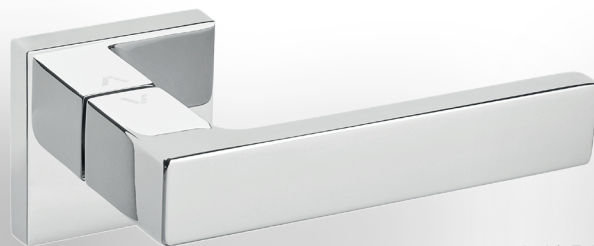


CHROM



KOD METRIK Q

	49-0064	235,77	290
WK	49-0008	52,03	64
WB	49-0009	52,03	64
WC	49-0010	75,61	93



CHROM



KOD WARNA

	49-0073	144,72	178
WK	49-0008	52,03	64
WB	49-0009	52,03	64
WC	49-0010	75,61	93



CZARNY



KOD WARNA

	49-0047	147,97	182
WK	49-0057	55,28	68
WB	49-0059	55,28	68
WC	49-0058	82,11	101



NIKIEL-SATYNA



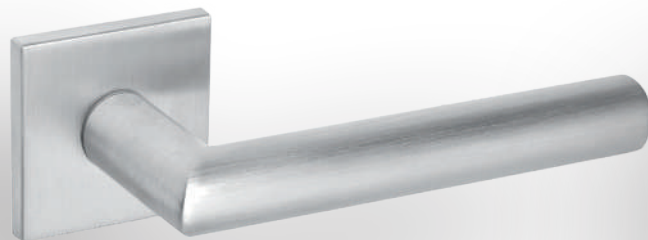
KOD WARNA

	49-0023	144,72	178
WK	49-0024	52,03	64
WB	49-0025	52,03	64
WC	49-0026	75,61	93



NOWOŚĆ

		KOD	VINCI Q FIT	
CZARNY		49-0414	152,03	187
	WK	49-0081	64,23	79
4 KLASA	WB	49-0082	64,23	79
grubość rozety 6 mm	WC	49-0083	86,99	107



NOWOŚĆ

		KOD	VINCI Q FIT	
CHROM SZCZOTKOWANY		49-0412	147,15	181
	WK	49-0307	58,54	72
4 KLASA	WB	49-0308	58,54	72
grubość rozety 6 mm	WC	49-0309	80,49	99



NOWOŚĆ

		KOD	VINCI Q FIT	
ANTRACYT		49-0415	152,03	187
	WK	49-0087	64,23	79
4 KLASA	WB	49-0088	64,23	79
grubość rozety 6 mm	WC	49-0089	86,99	107



CHROM-SATYNA



		KOD	METRIK Q	
	49-0035	235,77	290	
WK	49-0011	52,03	64	
WB	49-0012	52,03	64	
WC	49-0013	75,61	93	



NIKIEL-SATYNA



		KOD	PILAR Q II	
	49-0061	164,23	202	
WK	49-0024	52,03	64	
WB	49-0025	52,03	64	
WC	49-0026	75,61	93	



CHROM



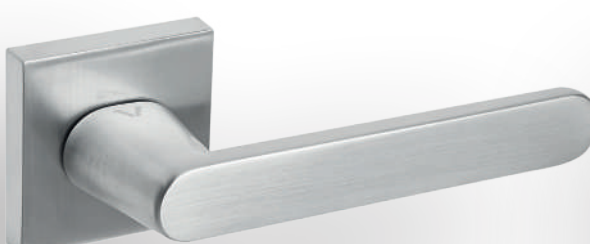
		KOD	PILAR Q II	
	49-0060	164,23	202	
WK	49-0008	52,03	64	
WB	49-0009	52,03	64	
WC	49-0010	75,61	93	



CHROM



		KOD	NESH Q	
	49-0019	139,02	171	
WK	49-0008	52,03	64	
WB	49-0009	52,03	64	
WC	49-0010	75,61	93	



CHROM-SATYNA



		KOD	NESH Q	
	49-0020	139,02	171	
WK	49-0011	52,03	64	
WB	49-0012	52,03	64	
WC	49-0013	75,61	93	

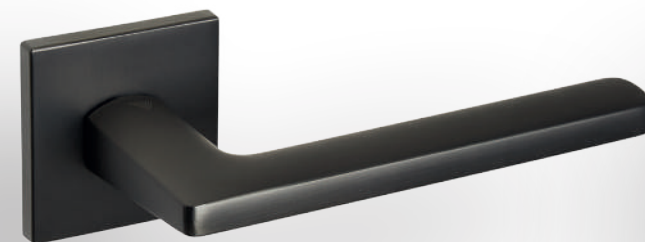


CZARNY



		KOD	NESH Q	
	49-0045	147,97	182	
WK	49-0057	55,28	68	
WB	49-0059	55,28	68	
WC	49-0058	82,11	101	

SPARK FIT



NOWOŚĆ

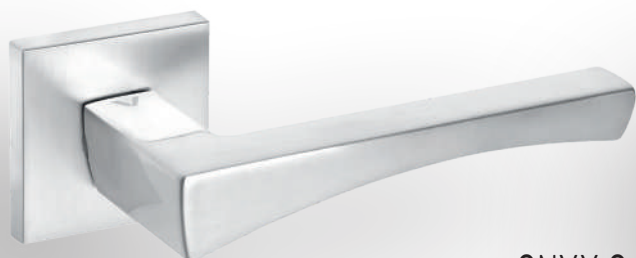
ANTRACYT



grubość rozety 6 mm

KOD **CRUZ FIT**

	KOD	104,88	129
WK	49-0402	64,23	79
WB	49-0087	64,23	79
WC	49-0088	86,99	107

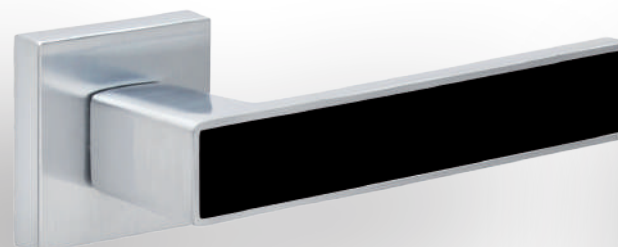


CHROM-SATYNA



KOD **ONYX Q**

	KOD	144,72	178
WK	49-0006	52,03	64
WB	49-0011	52,03	64
WC	49-0012	75,61	93



CHROM-SATYNA

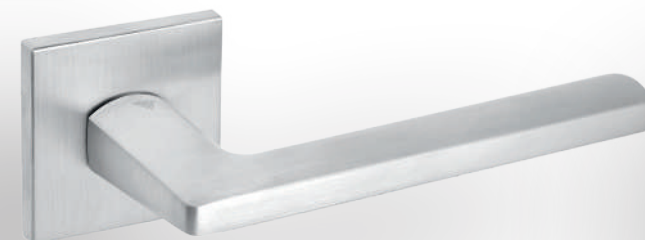


W KPL. 2 INSERTY

CZARNY I BIAŁY

KOD **DOPPIO**

	KOD	129,27	159
WK	46-0013	43,90	54
WB	46-0015	43,90	54
WC	46-0016	64,23	79



NOWOŚĆ

CHROM SZCZOTKOWANY



grubość rozety 6 mm

KOD **CRUZ FIT**

	KOD	104,88	129
WK	49-0401	58,54	72
WB	49-0307	58,54	72
WC	49-0308	80,49	99

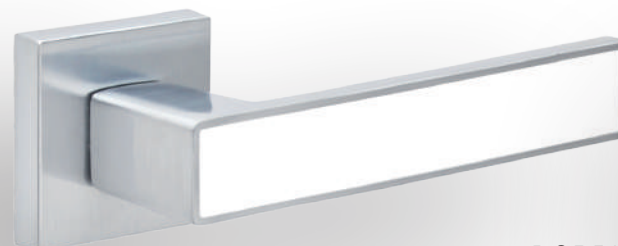


NIKIEL-SATYNA



KOD **ONYX Q**

	KOD	144,72	178
WK	49-0029	52,03	64
WB	49-0024	52,03	64
WC	49-0025	75,61	93



CHROM-SATYNA



W KPL. 2 INSERTY

CZARNY I BIAŁY

KOD **DOPPIO**

	KOD	129,27	159
WK	46-0013	43,90	54
WB	46-0015	43,90	54
WC	46-0016	64,23	79



NOWOŚĆ

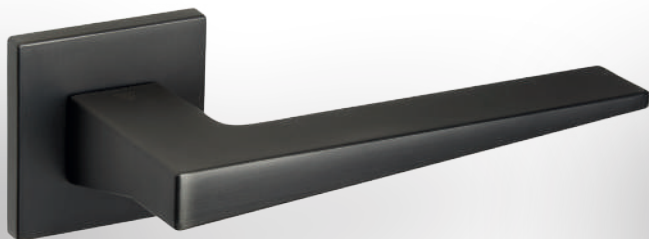
CZARNY



grubość rozety 6 mm

KOD **CRUZ FIT**

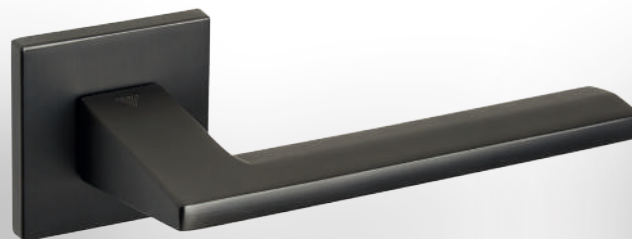
	KOD	104,88	129
WK	49-0400	64,23	79
WB	49-0081	64,23	79
WC	49-0082	86,99	107



NOWOŚĆ

	KOD	TITO FIT	
ANTRACYT	49-0399	104,88	129
WK	49-0087	64,23	79
WB	49-0088	64,23	79
WC	49-0089	86,99	107

grubość rozety 6 mm



NOWOŚĆ

	KOD	FLAVIO FIT	
ANTRACYT	49-0396	104,88	129
WK	49-0087	64,23	79
WB	49-0088	64,23	79
WC	49-0089	86,99	107

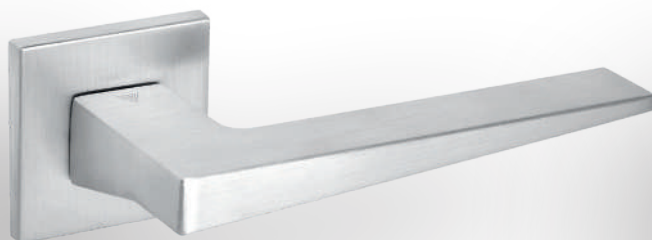
grubość rozety 6 mm



NOWOŚĆ

	KOD	SPARK FIT	
ANTRACYT	49-0406	108,94	134
WK	49-0087	64,23	79
WB	49-0088	64,23	79
WC	49-0089	86,99	107

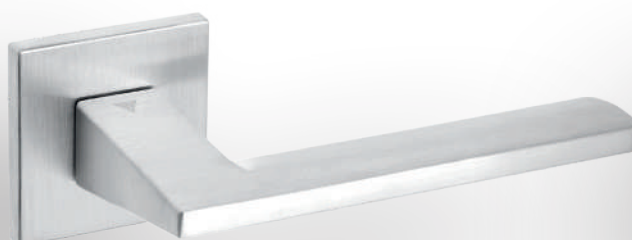
grubość rozety 6 mm



NOWOŚĆ

	KOD	TITO FIT	
CHROM SZCZOTKOWANY	49-0398	104,88	129
WK	49-0307	58,54	72
WB	49-0308	58,54	72
WC	49-0309	80,49	99

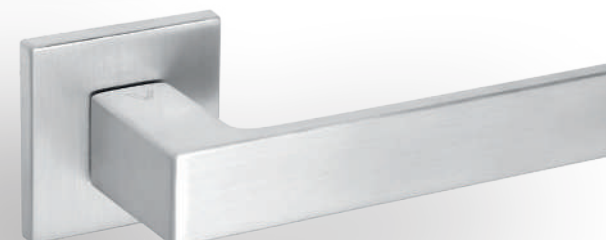
grubość rozety 6 mm



NOWOŚĆ

	KOD	FLAVIO FIT	
CHROM SZCZOTKOWANY	49-0395	104,88	129
WK	49-0307	58,54	72
WB	49-0308	58,54	72
WC	49-0309	80,49	99

grubość rozety 6 mm



NOWOŚĆ

	KOD	SPARK FIT	
CHROM SZCZOTKOWANY	49-0375	108,94	134
WK	49-0307	58,54	72
WB	49-0308	58,54	72
WC	49-0309	80,49	99

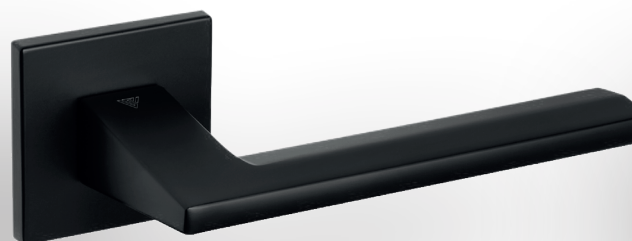
grubość rozety 6 mm



NOWOŚĆ

	KOD	TITO FIT	
CZARNY	49-0397	104,88	129
WK	49-0081	64,23	79
WB	49-0082	64,23	79
WC	49-0083	86,99	107

grubość rozety 6 mm



NOWOŚĆ

	KOD	FLAVIO FIT	
CZARNY	49-0394	104,88	129
WK	49-0081	64,23	79
WB	49-0082	64,23	79
WC	49-0083	86,99	107

grubość rozety 6 mm



NOWOŚĆ

	KOD	SPARK FIT	
CZARNY	49-0249	108,94	134
WK	49-0081	64,23	79
WB	49-0082	64,23	79
WC	49-0083	86,99	107

grubość rozety 6 mm

HUGO FIT



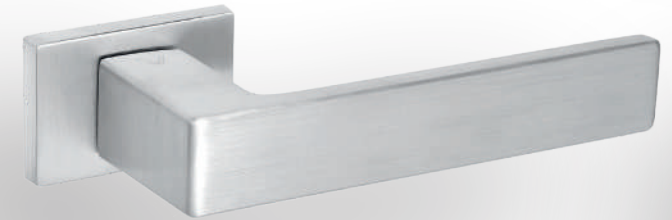
	KOD	STARK FIT	
CZARNY	49-0423	114,63	141
	WK 49-0336	64,23	79
	WB 49-0082	64,23	79
grubość rozety 6 mm	WC 49-0337	86,99	107



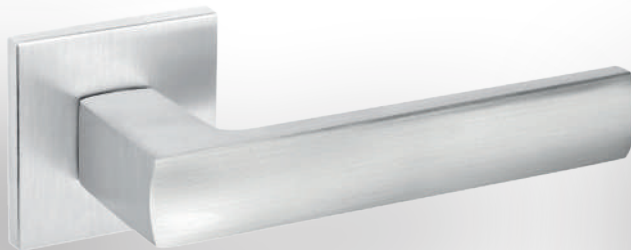
	KOD	HUGO FIT	
NOWOŚĆ			
CHROM SZCZOTKOWANY	49-0381	108,94	134
	WK 49-0307	58,54	72
	WB 49-0308	58,54	72
grubość rozety 6 mm	WC 49-0309	80,49	99



	KOD	HUGO FIT	
NOWOŚĆ			
CZARNY	49-0380	108,94	134
	WK 49-0081	64,23	79
	WB 49-0082	64,23	79
grubość rozety 6 mm	WC 49-0083	86,99	107



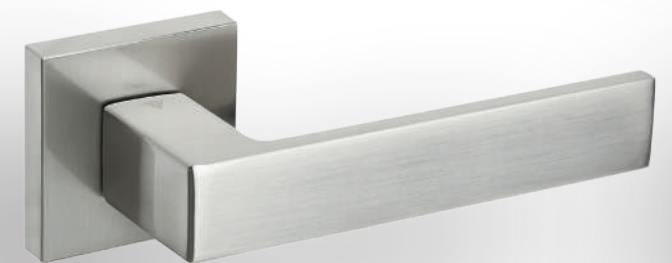
	KOD	STARK FIT	
NOWOŚĆ			
CHROM SZCZOTKOWANY	49-0424	114,63	141
	WK 49-0441	58,54	72
	WB 49-0308	58,54	72
grubość rozety 6 mm	WC 49-0442	98,37	121



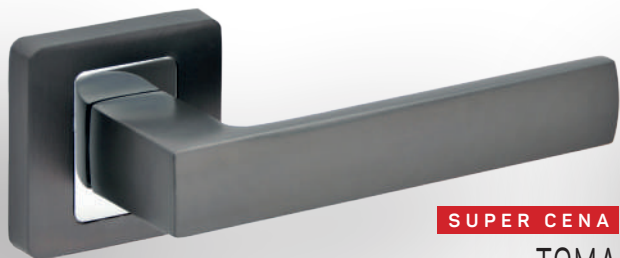
	KOD	EUFORIO FIT	
NOWOŚĆ			
CHROM SZCZOTKOWANY	49-0374	98,37	121
	WK 49-0307	58,54	72
	WB 49-0308	58,54	72
grubość rozety 6 mm	WC 49-0309	80,49	99



	KOD	EUFORIO FIT	
NOWOŚĆ			
CZARNY	49-0373	98,37	121
	WK 49-0081	64,23	79
	WB 49-0082	64,23	79
grubość rozety 6 mm	WC 49-0083	86,99	107

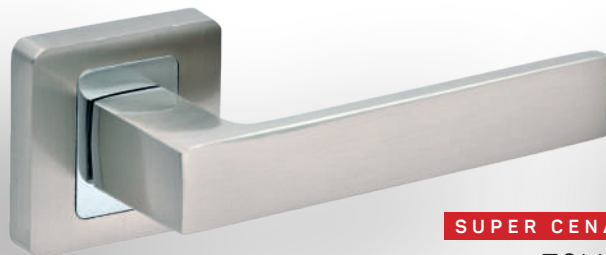


	KOD	SPARK	
NIKIEL-SATYNA	49-0250	114,63	141
	WK 49-0024	52,03	64
	WB 49-0025	52,03	64
	WC 49-0026	75,61	93



SUPER CENA

		KOD	TOMA	
ANTRACYT/CHROM		39-0242	72,36	89
	WK	39-0153	22,76	28
	WB	39-0154	22,76	28
	WC	39-0155	34,15	42



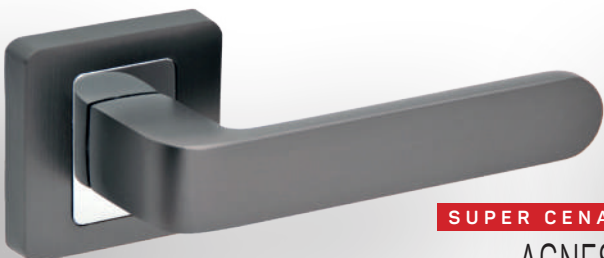
SUPER CENA

		KOD	TOMA	
NIKIEL-SATYNA/CHROM		39-0243	69,92	86
	WK	39-0111	21,14	26
	WB	39-0112	21,14	26
	WC	39-0113	30,08	37



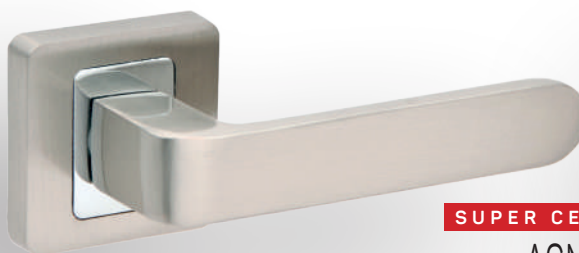
SUPER CENA

		KOD	TOMA	
CZARNY		39-0244	72,36	89
	WK	39-0248	21,14	26
	WB	39-0249	21,14	26
	WC	39-0250	30,08	37



SUPER CENA

		KOD	AGNES	
ANTRACYT/CHROM		39-0245	72,36	89
	WK	39-0153	22,76	28
	WB	39-0154	22,76	28
	WC	39-0155	34,15	42



SUPER CENA

		KOD	AGNES	
NIKIEL-SATYNA/CHROM		39-0246	69,92	86
	WK	39-0111	21,14	26
	WB	39-0112	21,14	26
	WC	39-0113	30,08	37

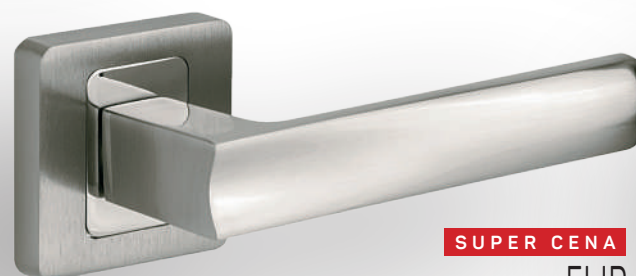


SUPER CENA

		KOD	AGNES	
CZARNY		39-0247	72,36	89
	WK	39-0248	21,14	26
	WB	39-0249	21,14	26
	WC	39-0250	30,08	37

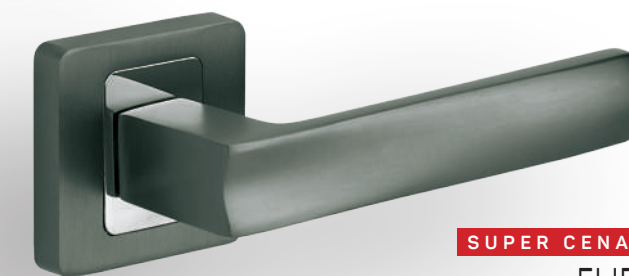


		KOD	EUFORIO	
CZARNY		49-0251	94,31	116
	WK	49-0057	55,28	68
	WB	49-0059	55,28	68
	WC	49-0058	82,11	101



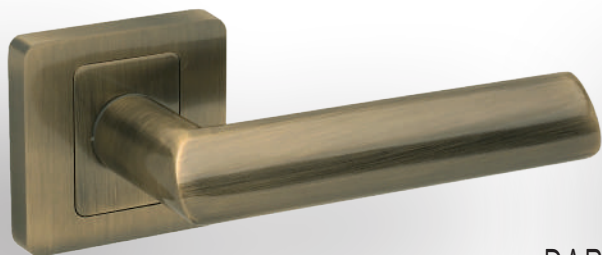
SUPER CENA

		KOD	FLIP	
NIKIEL-SATYNA/CHROM		39-0116	56,91	70
	WK	39-0111	21,14	26
	WB	39-0112	21,14	26
	WC	39-0113	30,08	37

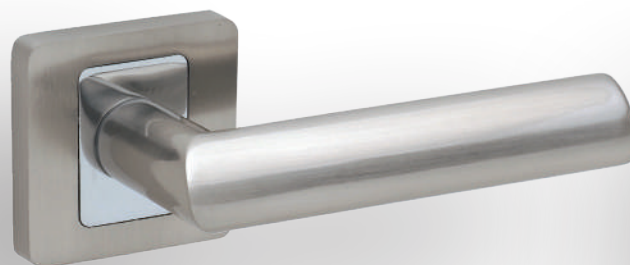


SUPER CENA

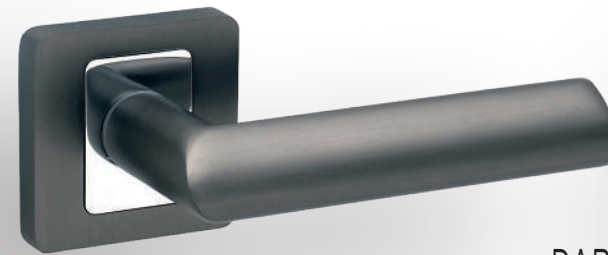
		KOD	FLIP	
ANTRACYT/CHROM		39-0152	56,91	70
	WK	39-0153	22,76	28
	WB	39-0154	22,76	28
	WC	39-0155	34,15	42



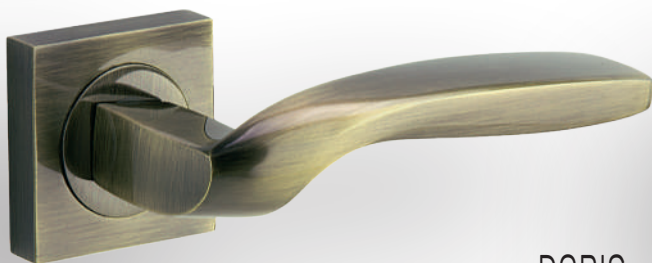
		KOD		DARO	
MOSIĄDZ ANTYCZNY		39-0253	56,91	70	
	WK	39-0133	17,07	21	
	WB	39-0134	17,07	21	
	WC	39-0135	21,14	26	



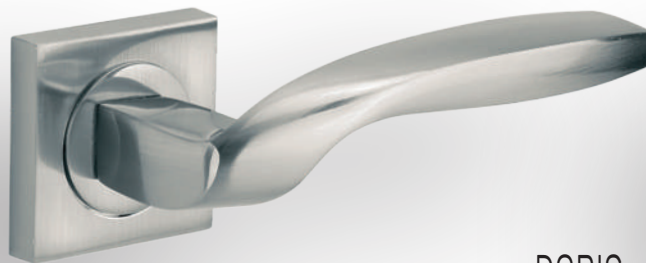
		KOD		DARO	
NIKIEL-SATYNA/CHROM		39-0252	56,91	70	
	WK	39-0111	21,14	26	
	WB	39-0112	21,14	26	
	WC	39-0113	30,08	37	



		KOD		DARO	
ANTRACYT/CHROM		39-0254	56,91	70	
	WK	39-0153	22,76	28	
	WB	39-0154	22,76	28	
	WC	39-0155	34,15	42	



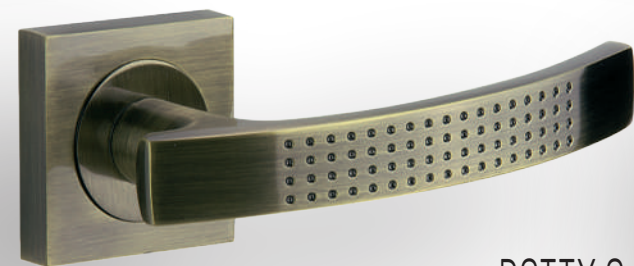
		KOD		DORIS	
MOSIĄDZ ANTYCZNY		39-0086	43,90	54	
	WK	39-0047	17,07	21	
	WB	39-0049	17,07	21	
	WC	39-0048	21,14	26	



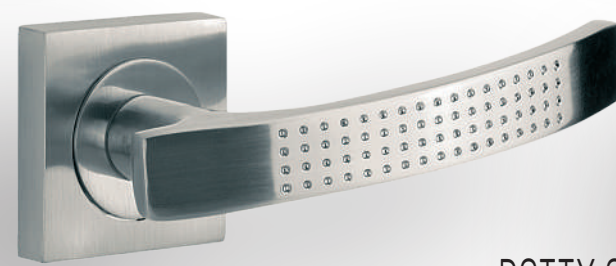
		KOD		DORIS	
NIKIEL-SATYNA		39-0087	43,90	54	
	WK	39-0018	17,07	21	
	WB	39-0019	17,07	21	
	WC	39-0020	21,14	26	



		KOD		QUANTA	
NIKIEL-SATYNA/CHROM		39-0110	43,09	53	
	WK	39-0111	21,14	26	
	WB	39-0112	21,14	26	
	WC	39-0113	30,08	37	



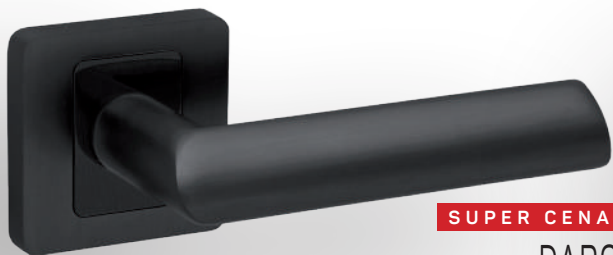
		KOD		DOTTY Q	
MOSIĄDZ ANTYCZNY		39-0046	41,46	51	
	WK	39-0047	17,07	21	
	WB	39-0049	17,07	21	
	WC	39-0048	21,14	26	



		KOD		DOTTY Q	
NIKIEL-SATYNA		39-0011	41,46	51	
	WK	39-0018	17,07	21	
	WB	39-0019	17,07	21	
	WC	39-0020	21,14	26	

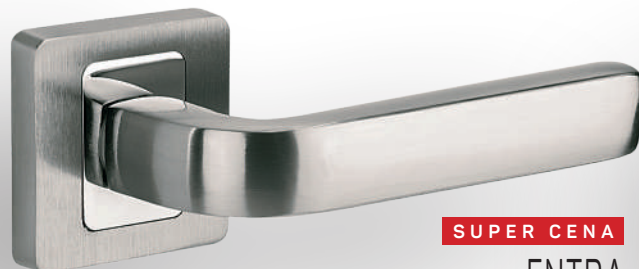


		KOD		DALIA	
MOSIĄDZ ANTYCZNY		39-0074	43,90	54	
	WK	39-0133	17,07	21	
	WB	39-0134	17,07	21	
	WC	39-0135	21,14	26	



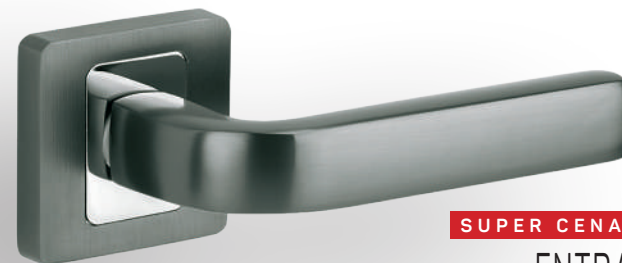
SUPER CENA

		KOD		DARO	
CZARNY		39-0255	56,91	70	
	WK	39-0248	21,14	26	
	WB	39-0249	21,14	26	
	WC	39-0250	30,08	37	



SUPER CENA

		KOD		ENTRA	
NIKIEL-SATYNA/CHROM		39-0138	56,91	70	
	WK	39-0111	21,14	26	
	WB	39-0112	21,14	26	
	WC	39-0113	30,08	37	



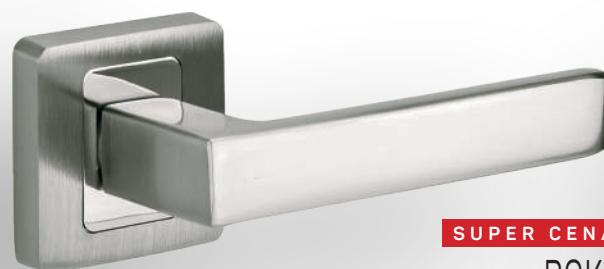
SUPER CENA

		KOD		ENTRA	
ANTRACYT/CHROM		39-0156	56,91	70	
	WK	39-0153	22,76	28	
	WB	39-0154	22,76	28	
	WC	39-0155	34,15	42	



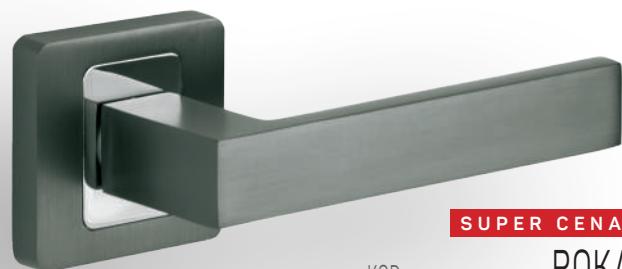
SUPER CENA

		KOD		ROMEO	
NIKIEL-SATYNA/CHROM		39-0164	43,09	53	
	WK	39-0111	21,14	26	
	WB	39-0112	21,14	26	
	WC	39-0113	30,08	37	



SUPER CENA

		KOD		ROKA	
NIKIEL-SATYNA/CHROM		39-0157	56,91	70	
	WK	39-0111	21,14	26	
	WB	39-0112	21,14	26	
	WC	39-0113	30,08	37	



SUPER CENA

		KOD		ROKA	
ANTRACYT/CHROM		39-0158	56,91	70	
	WK	39-0153	22,76	28	
	WB	39-0154	22,76	28	
	WC	39-0155	34,15	42	



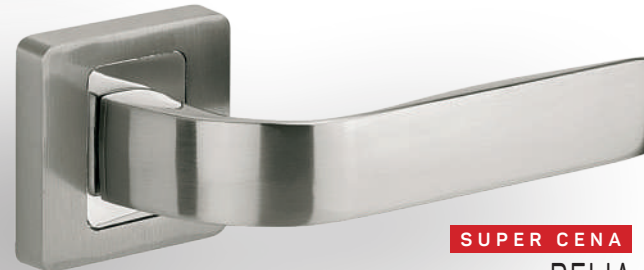
SUPER CENA

		KOD		DALIA	
NIKIEL-SATYNA/CHROM		39-0075	43,90	54	
	WK	39-0111	21,14	26	
	WB	39-0112	21,14	26	
	WC	39-0113	30,08	37	



SUPER CENA

		KOD		ESENTIA	
NIKIEL-SATYNA/CHROM		39-0104	56,91	70	
	WK	39-0111	21,14	26	
	WB	39-0112	21,14	26	
	WC	39-0113	30,08	37	



SUPER CENA

		KOD		BELIA	
NIKIEL-SATYNA/CHROM		39-0109	56,91	70	
	WK	39-0111	21,14	26	
	WB	39-0112	21,14	26	
	WC	39-0113	30,08	37	

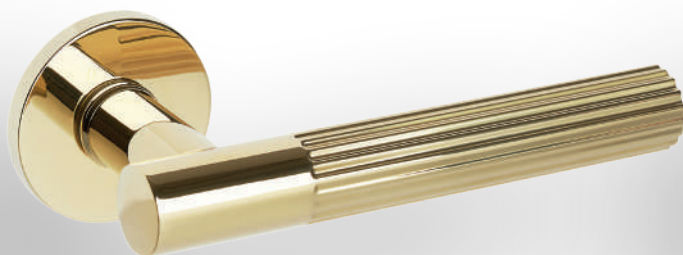
ANDREA FIT



NOWOŚĆ

ZŁOTY-SATYNA
 KLASA 4
 grubość rozety 6 mm

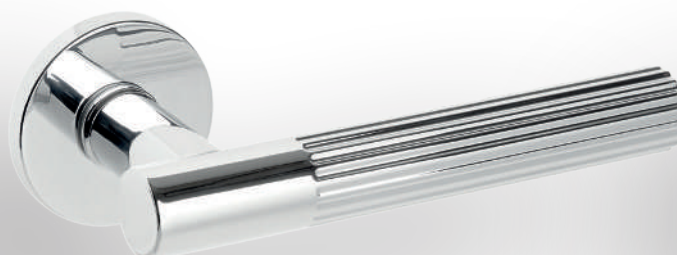
KOD	ANDREA FIT		
49-0379	241,46	297	
WK ① 49-0313	64,23	79	
WB ② 49-0314	64,23	79	
WC ③ 49-0315	97,56	120	



NOWOŚĆ

ZŁOTY PVD
 KLASA 4
 grubość rozety 6 mm

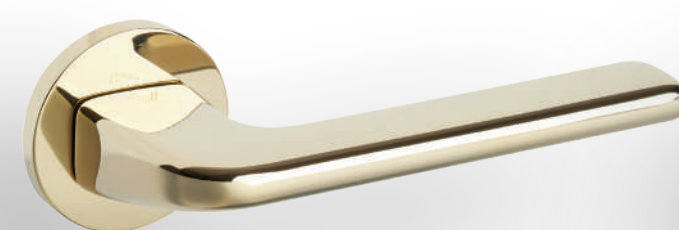
KOD	LIVIA FIT		
49-0411	283,74	349	
WK ① 49-0172	64,23	79	
WB ② 49-0173	64,23	79	
WC ③ 49-0174	97,56	120	



NOWOŚĆ

CHROM
 KLASA 4
 grubość rozety 6 mm

KOD	LIVIA FIT		
49-0410	273,17	336	
WK ① 49-0114	58,54	72	
WB ② 49-0115	58,54	72	
WC ③ 49-0116	80,49	99	



ZŁOTY PVD
 KLASA 4
 grubość rozety 6 mm

KOD	DIVO FIT		
49-0300	247,15	304	
WK ① 49-0172	64,23	79	
WB ② 49-0173	64,23	79	
WC ③ 49-0174	97,56	120	



CHROM
 KLASA 4
 grubość rozety 6 mm

KOD	MIRAGE FIT		
49-0129	235,77	290	
WK ① 49-0114	58,54	72	
WB ② 49-0115	58,54	72	
WC ③ 49-0116	80,49	99	



NOWOŚĆ

CHROM SZCZOTKOWANY
 KLASA 4
 grubość rozety 6 mm

KOD	ONO FIT		
49-0409	202,44	249	
WK ① 49-0425	58,54	72	
WB ② 49-0426	58,54	72	
WC ③ 49-0427	80,49	99	



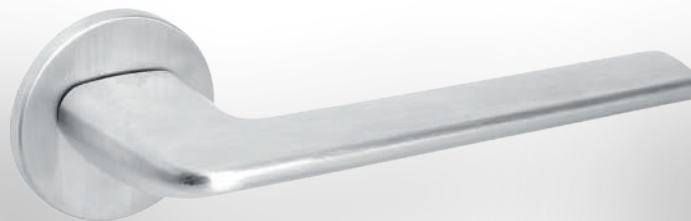
ZŁOTY PVD
 KLASA 4
 grubość rozety 6 mm

KOD	ONO FIT		
49-0327	219,51	270	
WK ① 49-0172	64,23	79	
WB ② 49-0173	64,23	79	
WC ③ 49-0174	97,56	120	



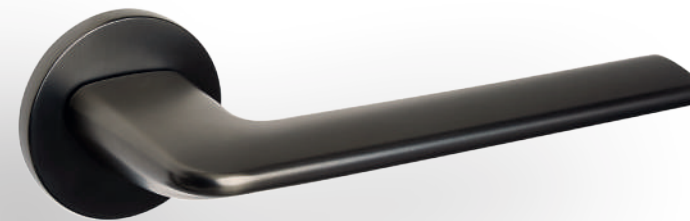
NOWOŚĆ

		KOD		ANDREA FIT	
CZARNY		49-0376	226,02	278	
	WK	49-0120	64,23	79	
KLASA 4	WB	49-0121	64,23	79	
grubość rozety 6 mm	WC	49-0122	86,99	107	



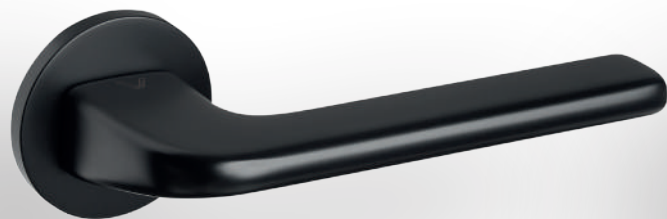
NOWOŚĆ

		KOD		ANDREA FIT	
CHROM SZCZOTKOWANY		49-0377	220,33	271	
	WK	49-0425	58,54	72	
KLASA 4	WB	49-0426	58,54	72	
grubość rozety 6 mm	WC	49-0427	80,49	99	



NOWOŚĆ

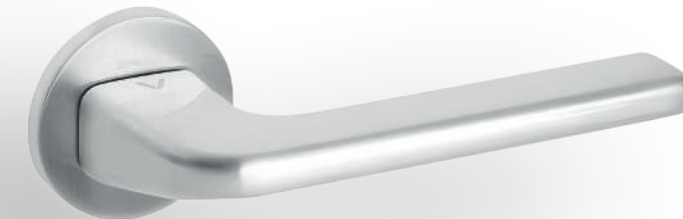
		KOD		ANDREA FIT	
ANTRACYT		49-0378	226,02	278	
	WK	49-0428	64,23	79	
KLASA 4	WB	49-0429	64,23	79	
grubość rozety 6 mm	WC	49-0430	86,99	107	



		KOD		DIVO FIT	
CZARNY		49-0210	234,96	289	
	WK	49-0120	64,23	79	
KLASA 4	WB	49-0121	64,23	79	
grubość rozety 6 mm	WC	49-0122	86,99	107	



		KOD		DIVO FIT	
CHROM		49-0208	225,20	277	
	WK	49-0114	58,54	72	
KLASA 4	WB	49-0115	58,54	72	
grubość rozety 6 mm	WC	49-0116	80,49	99	



		KOD		DIVO FIT	
CHROM-SATYNA		49-0209	225,20	277	
	WK	49-0117	58,54	72	
KLASA 4	WB	49-0118	58,54	72	
grubość rozety 6 mm	WC	49-0119	80,49	99	



		KOD		ONO FIT	
CHROM		49-0330	202,44	249	
	WK	49-0114	58,54	72	
KLASA 4	WB	49-0115	58,54	72	
grubość rozety 6 mm	WC	49-0116	80,49	99	



		KOD		ONO FIT	
MIEDŹ-SATYNA		49-0328	219,51	270	
	WK	49-0316	64,23	79	
KLASA 4	WB	49-0317	64,23	79	
grubość rozety 6 mm	WC	49-0318	97,56	120	



		KOD		ONO FIT	
CZARNY		49-0329	207,32	255	
	WK	49-0120	64,23	79	
KLASA 4	WB	49-0121	64,23	79	
grubość rozety 6 mm	WC	49-0122	86,99	107	

JULIA FIT



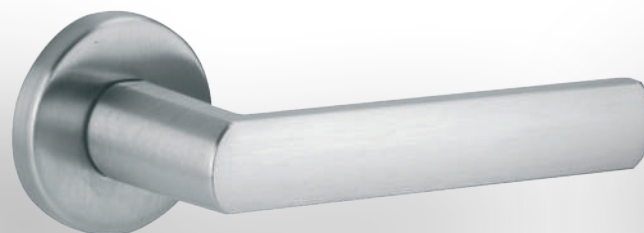
KOD CASCADA FIT

CUERO	49-0242	241,46	297
	WK 49-0217	64,23	79
KLASA 4	WB 49-0218	64,23	79
grubość rozety 6 mm	WC 49-0219	97,56	120



KOD LUCE VIS

CHROM	35-2141	232,52	286
	WK 35-2085	91,06	112
	WB 35-2086	91,06	112
	WC 35-2144	208,94	257



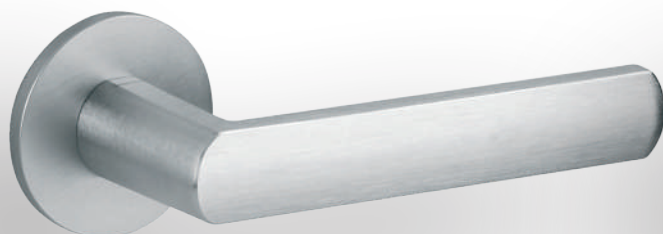
KOD LUCE VIS

CHROM-SATYNA	35-2139	217,89	268
	WK 35-2088	91,06	112
	WB 35-2089	91,06	112
	WC 35-2145	208,94	257



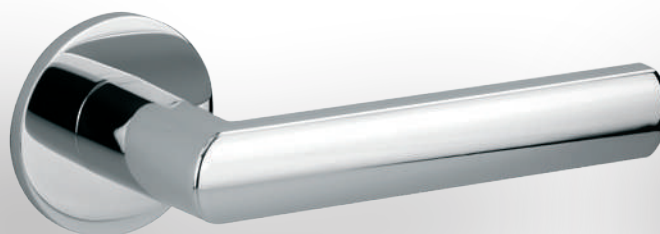
KOD ERIS FIT

CUERO	49-0241	231,71	285
	WK 49-0217	64,23	79
KLASA 4	WB 49-0218	64,23	79
grubość rozety 6 mm	WC 49-0219	97,56	120



KOD LUCE FINE

CHROM-SATYNA	35-2147	294,31	362
	WK 35-2149	106,50	131
	WB 35-2151	106,50	131
grubość rozety 4 mm	WC 35-2153	222,76	274



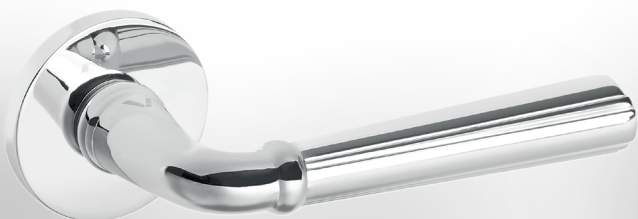
KOD LUCE FINE

CHROM	35-2146	294,31	362
	WK 35-2148	106,50	131
	WB 35-2150	106,50	131
grubość rozety 4 mm	WC 35-2152	222,76	274



KOD JULIA FIT

ZŁOTY PVD	49-0168	234,96	289
	WK 49-0172	64,23	79
KLASA 4	WB 49-0173	64,23	79
grubość rozety 6 mm	WC 49-0174	97,56	120



		KOD		CASCADA FIT	
CHROM		49-0244	221,95	273	
		WK	49-0114	58,54	72
KLASA 4		WB	49-0115	58,54	72
grubość rozety 6 mm		WC	49-0116	80,49	99



		KOD		CASCADA FIT	
CZARNY		49-0243	221,95	273	
		WK	49-0120	64,23	79
KLASA 4		WB	49-0121	64,23	79
grubość rozety 6 mm		WC	49-0122	86,99	107



		KOD		CASCADA FIT	
ZŁOTY PVD		49-0298	241,46	297	
		WK	49-0172	64,23	79
KLASA 4		WB	49-0173	64,23	79
grubość rozety 6 mm		WC	49-0174	97,56	120



		KOD		FADO FIT	
CUERO		49-0216	234,96	289	
		WK	49-0217	64,23	79
KLASA 4		WB	49-0218	64,23	79
grubość rozety 6 mm		WC	49-0219	97,56	120



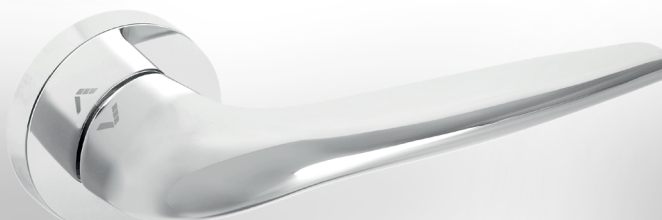
		KOD		FADO FIT	
ZŁOTY PVD		49-0215	234,96	289	
		WK	49-0172	64,23	79
KLASA 4		WB	49-0173	64,23	79
grubość rozety 6 mm		WC	49-0174	97,56	120



		KOD		FADO FIT	
CHROM		49-0214	234,96	289	
		WK	49-0114	58,54	72
KLASA 4		WB	49-0115	58,54	72
grubość rozety 6 mm		WC	49-0116	80,49	99



		KOD		JULIA FIT	
ZŁOTY-SATYNA		49-0302	234,96	289	
		WK	49-0313	64,23	79
KLASA 4		WB	49-0314	64,23	79
grubość rozety 6 mm		WC	49-0315	97,56	120



		KOD		JULIA	
CHROM		49-0007	200,81	247	
		WK	49-0014	52,03	64
		WB	49-0015	52,03	64
		WC	49-0016	75,61	93



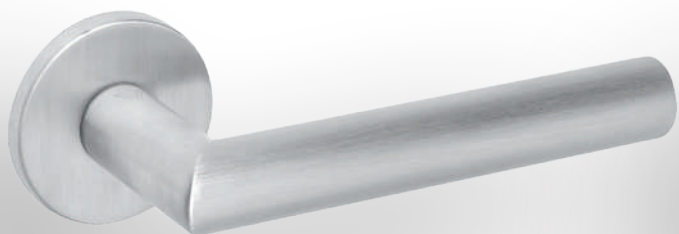
		KOD		JULIA FIT	
MIEDŹ-SATYNA		49-0305	234,96	289	
		WK	49-0316	64,23	79
KLASA 4		WB	49-0317	64,23	79
grubość rozety 6 mm		WC	49-0318	97,56	120



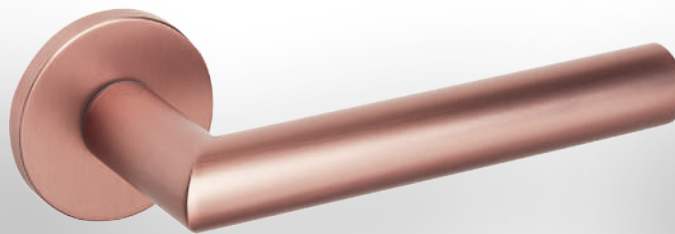
VINCI FIT



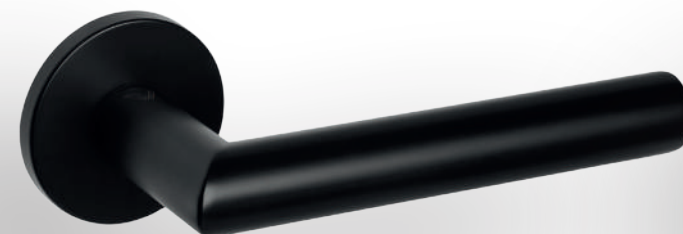
	KOD	VINCI FIT	
NOWOŚĆ			
ZŁOTY-SATYNA	49-0419	157,72	194
WK	49-0313	64,23	79
KLASA 4	WB	64,23	79
grubość rozety 6 mm	WC	97,56	120



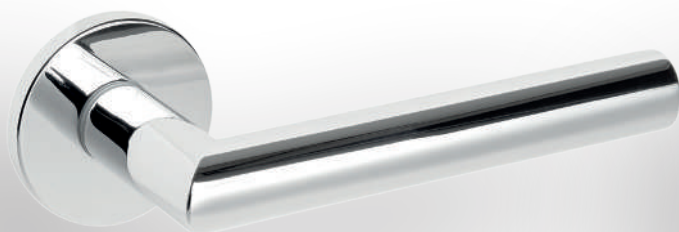
	KOD	VINCI FIT	
NOWOŚĆ			
CHROM SZCZOTKOWANY	49-0417	141,46	174
WK	49-0425	58,54	72
KLASA 4	WB	58,54	72
grubość rozety 6 mm	WC	80,49	99



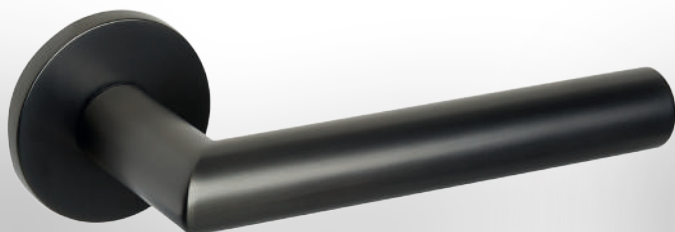
	KOD	VINCI FIT	
NOWOŚĆ			
MIEDŹ-SATYNA	49-0421	152,03	187
WK	49-0316	64,23	79
KLASA 4	WB	64,23	79
grubość rozety 6 mm	WC	97,56	120



	KOD	VINCI FIT	
NOWOŚĆ			
CZARNY	49-0420	147,15	181
WK	49-0120	64,23	79
KLASA 4	WB	64,23	79
grubość rozety 6 mm	WC	86,99	107



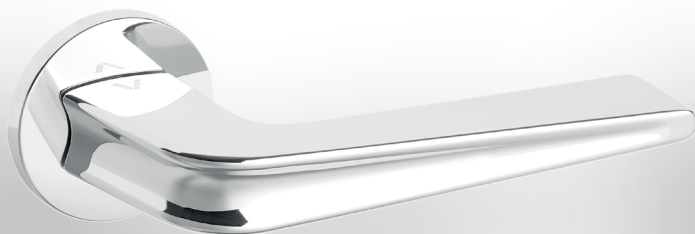
	KOD	VINCI FIT	
NOWOŚĆ			
CHROM	49-0416	141,46	174
WK	49-0114	58,54	72
KLASA 4	WB	58,54	72
grubość rozety 6 mm	WC	80,49	99



	KOD	VINCI FIT	
NOWOŚĆ			
ANTRACYT	49-0422	147,15	181
WK	49-0428	64,23	79
KLASA 4	WB	64,23	79
grubość rozety 6 mm	WC	86,99	107



	KOD	VINCI FIT	
NOWOŚĆ			
ZŁOTY PVD	49-0418	157,72	194
WK	49-0172	64,23	79
KLASA 4	WB	64,23	79
grubość rozety 6 mm	WC	97,56	120



		KOD	RADIUS FIT	
CHROM		49-0131	235,77	290
		WK	58,54	72
KLASA 4		WB	58,54	72
grubość rozety 6 mm		WC	80,49	99



		KOD	RADIUS FIT	
CHROM-SATYNA		49-0132	235,77	290
		WK	58,54	72
KLASA 4		WB	58,54	72
grubość rozety 6 mm		WC	80,49	99



		KOD	PILAR II	
CHROM		49-0041	164,23	202
		WK	52,03	64
		WB	52,03	64
		WC	75,61	93



		KOD	NESH FIT	
BIAŁY		49-0127	200,81	247
		WK	64,23	79
KLASA 4		WB	64,23	79
grubość rozety 6 mm		WC	86,99	107



		KOD	NESH FIT	
CHROM		49-0126	191,06	235
		WK	58,54	72
KLASA 4		WB	58,54	72
grubość rozety 6 mm		WC	80,49	99



		KOD	NESH FIT	
CZARNY		49-0128	200,81	247
		WK	64,23	79
KLASA 4		WB	64,23	79
grubość rozety 6 mm		WC	86,99	107



		KOD	PETRA	
CHROM		10-1970	200,81	247
		WK	50,41	62
KLASA 4		WB	50,41	62
grubość rozety 6 mm		WC	100,00	123



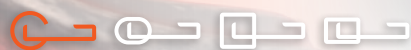
		KOD	PETRA	
CHROM-SATYNA		10-1969	169,92	209
		WK	50,41	62
KLASA 4		WB	50,41	62
grubość rozety 6 mm		WC	100,00	123



		KOD	PETRA BIC	
CHROM/CHROM-SATYNA		10-1971	193,50	238
		WK	50,41	62
KLASA 4		WB	50,41	62
grubość rozety 6 mm		WC	100,00	123



MALAGA



	KOD	LARA
ANTYCZNY ZŁOTY/PORCELANA	10-1152	385,37 474
WK	10-1209	77,24 95
WB	10-1208	77,24 95
WC	10-1210	112,20 138



	KOD	MALAGA
PATYNA	10-1161	169,92 209
WK	10-1077	77,24 95
WB	10-0813	77,24 95
WC	10-0811	112,20 138



	KOD	MALAGA
ZŁOTY	10-1162	163,41 201
WK	10-0815	77,24 95
WB	10-0816	77,24 95
WC	10-1217	112,20 138



	KOD	MALAGA
ANTYCZNY SREBRNY	10-1159	282,93 348
WK	10-1206	77,24 95
WB	10-1207	77,24 95
WC	10-1070	112,20 138



	KOD	VENERA
NIKIEL-SATYNA	10-0582	278,05 342
WK	10-1199	77,24 95
WB	10-0795	77,24 95
WC	10-1200	112,20 138



	KOD	VENERA
CHROM	10-0571	278,05 342
WK	10-1193	77,24 95
WB	10-0792	77,24 95
WC	10-1194	112,20 138



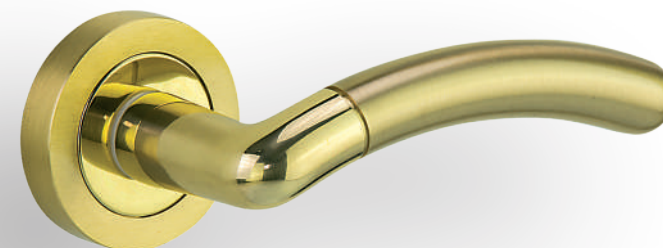
	KOD	VENERA
PATYNA	10-0584	223,58 275
WK	10-1049	77,24 95
WB	10-0796	77,24 95
WC	10-1201	112,20 138



		KOD		TANGA	
CHROM/CHROM-SATYNA		10-1181	300,00	369	
	WK	10-1213	77,24	95	
	WB	10-0809	77,24	95	
	WC	10-1214	112,20	138	



		KOD		KAMILLA	
CHROM/CHROM-SATYNA		10-1143	247,15	304	
	WK	10-1213	77,24	95	
	WB	10-0809	77,24	95	
	WC	10-1214	112,20	138	



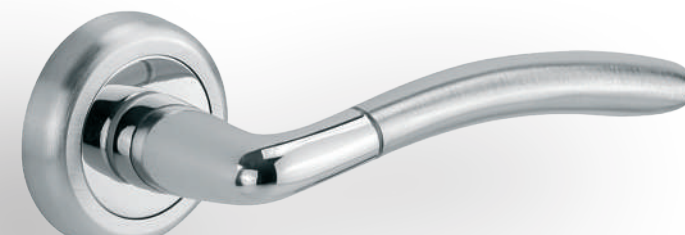
		KOD		KAMILLA	
ZŁOTY/ZŁOTY-SATYNA		10-1144	217,89	268	
	WK	10-1215	77,24	95	
	WB	10-0817	77,24	95	
	WC	10-1216	112,20	138	



		KOD		LIDIA	
CHROM/CHROM-SATYNA		10-1153	353,66	435	
	WK	10-1213	77,24	95	
	WB	10-0809	77,24	95	
	WC	10-1214	112,20	138	



		KOD		LADY	
ZŁOTY/ZŁOTY-SATYNA		10-1146	223,58	275	
	WK	10-1055	77,24	95	
	WB	10-0799	77,24	95	
	WC	10-1057	112,20	138	



		KOD		LADY	
CHROM/CHROM-SATYNA		10-1145	239,02	294	
	WK	10-1195	77,24	95	
	WB	10-0793	77,24	95	
	WC	10-1196	112,20	138	



		KOD		LIDIA	
ZŁOTY/ZŁOTY-SATYNA		10-1154	353,66	435	
	WK	10-1215	77,24	95	
	WB	10-0817	77,24	95	
	WC	10-1216	112,20	138	



		KOD		ERIKA-BIC	
CHROM/CHROM-SATYNA		10-1114	262,60	323	
	WK	10-1213	77,24	95	
	WB	10-0809	77,24	95	
	WC	10-1214	112,20	138	



		KOD		ERIKA-BIC	
ZŁOTY/ZŁOTY-SATYNA		10-1115	231,71	285	
	WK	10-1215	77,24	95	
	WB	10-0817	77,24	95	
	WC	10-1216	112,20	138	

VIRGO



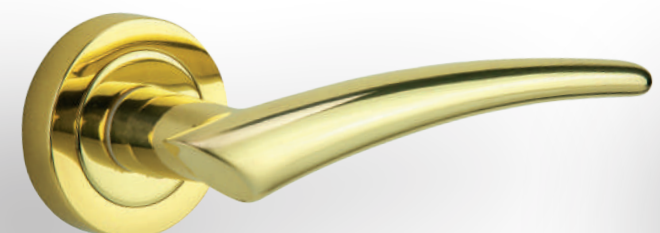
		KOD		LAMIA	
CHROM		10-1148	247,15	304	
	WK	10-1211	77,24	95	
	WB	10-0808	77,24	95	
	WC	10-1212	112,20	138	



		KOD		VIRGO	
CHROM		10-1960	217,89	268	
	WK	10-1978	50,41	62	
	WB	10-1979	50,41	62	
	WC	10-1980	100,00	123	



		KOD		VIRGO	
CHROM-SATYNA		10-1961	193,50	238	
	WK	10-1981	50,41	62	
	WB	10-1982	50,41	62	
	WC	10-1983	100,00	123	



		KOD		LAMIA	
ZŁOTY		10-1151	195,93	241	
	WK	10-0815	77,24	95	
	WB	10-0816	77,24	95	
	WC	10-1217	112,20	138	



		KOD		HEAVY	
CHROM-SATYNA		10-1966	209,76	258	
	WK	10-1981	50,41	62	
	WB	10-1982	50,41	62	
	WC	10-1983	100,00	123	



		KOD		HEAVY	
CHROM		10-1965	239,02	294	
	WK	10-1978	50,41	62	
	WB	10-1979	50,41	62	
	WC	10-1980	100,00	123	



		KOD		ARIA	
CHROM-SATYNA		10-1962	194,31	239	
	WK	10-1981	50,41	62	
	WB	10-1982	50,41	62	
	WC	10-1983	100,00	123	



		KOD		ERIKA	
PATYNA		10-1119	178,86	220	
	WK	10-1077	77,24	95	
	WB	10-0813	77,24	95	
	WC	10-0811	112,20	138	



		KOD		ERIKA	
CHROM-SATYNA		10-1116	205,69	253	
	WK	10-1047	77,24	95	
	WB	10-0810	77,24	95	
	WC	10-1050	112,20	138	



		KOD		ERIKA	
ZŁOTY-SATYNA		10-1120	178,86	220	
	WK	10-1048	77,24	95	
	WB	10-0818	77,24	95	
	WC	10-1051	112,20	138	



		KOD		GAUDEL	
NIKIEL-SATYNA		10-1134	243,90	300	
	WK	10-1199	77,24	95	
	WB	10-0795	77,24	95	
	WC	10-1200	112,20	138	



		KOD		GAUDEL	
PATYNA		10-1135	204,88	252	
	WK	10-1049	77,24	95	
	WB	10-0796	77,24	95	
	WC	10-1201	112,20	138	



		KOD		GAUDEL	
CHROM-SATYNA		10-1131	237,40	292	
	WK	10-1191	77,24	95	
	WB	10-0794	77,24	95	
	WC	10-1192	112,20	138	



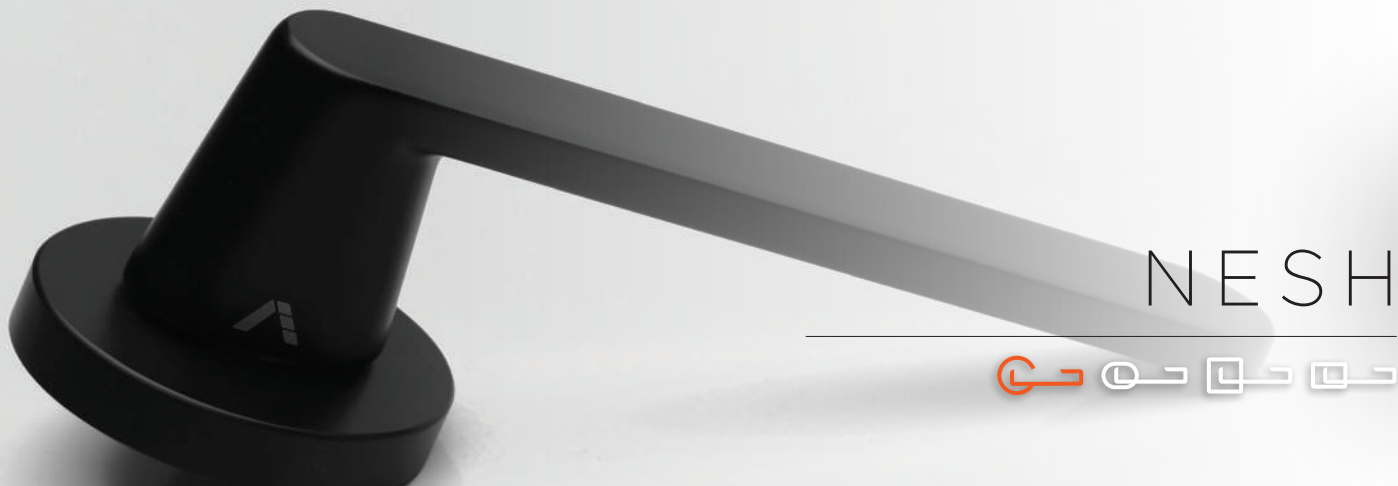
		KOD		ONDA	
PATYNA		10-1042	169,92	209	
	WK	10-1049	77,24	95	
	WB	10-0796	77,24	95	
	WC	10-1201	112,20	138	



		KOD		ONDA	
NIKIEL-SATYNA		10-0561	209,76	258	
	WK	10-1199	77,24	95	
	WB	10-0795	77,24	95	
	WC	10-1200	112,20	138	



		KOD		ONDA	
ZŁOTY-SATYNA		10-0562	169,92	209	
	WK	10-1202	77,24	95	
	WB	10-0798	77,24	95	
	WC	10-1203	112,20	138	



NESH



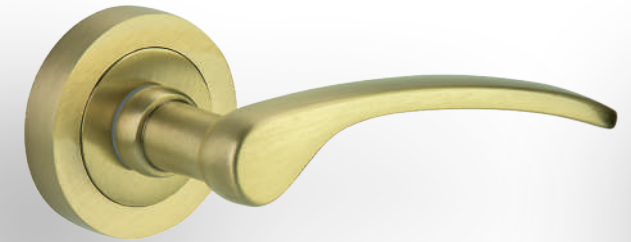
	KOD	EWA
NIKIEL-SATYNA		
	10-1128	200,00 246
WK	10-1103	77,24 95
WB	10-0812	77,24 95
WC	10-1104	112,20 138



	KOD	MIRIAM
ZŁOTY		
	10-0552	138,21 170
WK	10-0815	77,24 95
WB	10-0816	77,24 95
WC	10-1217	112,20 138



	KOD	CLASSIC
ZŁOTY		
	10-1102	150,41 185
WK	10-0815	77,24 95
WB	10-0816	77,24 95
WC	10-1217	112,20 138



	KOD	EWA
ZŁOTY-SATYNA		
	10-1035	145,53 179
WK	10-1048	77,24 95
WB	10-0818	77,24 95
WC	10-1051	112,20 138



	KOD	MIRIAM
PATYNA		
	10-0551	138,21 170
WK	10-1077	77,24 95
WB	10-0813	77,24 95
WC	10-0811	112,20 138



	KOD	CLASSIC
PATYNA		
	10-1100	150,41 185
WK	10-1077	77,24 95
WB	10-0813	77,24 95
WC	10-0811	112,20 138



	KOD	EWA
PATYNA		
	10-1129	145,53 179
WK	10-1077	77,24 95
WB	10-0813	77,24 95
WC	10-0811	112,20 138



		KOD		EWA	
CHROM-SATYNA		10-1034	195,93	241	
	WK	10-1047	77,24	95	
	WB	10-0810	77,24	95	
	WC	10-1050	112,20	138	



		KOD		TALIA	
CHROM/CHROM-SATYNA		10-1179	217,89	268	
	WK	10-1195	77,24	95	
	WB	10-0793	77,24	95	
	WC	10-1196	112,20	138	



		KOD		NESH	
CHROM-SATYNA		49-0031	144,72	178	
	WK	49-0032	52,03	64	
	WB	49-0033	52,03	64	
	WC	49-0034	75,61	93	



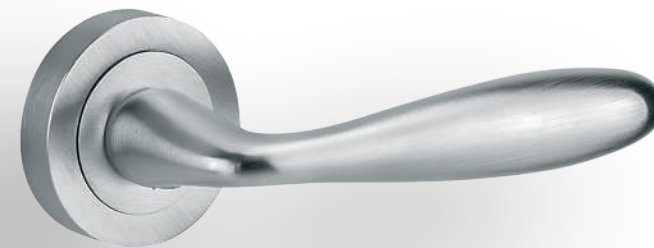
		KOD		CLARA	
NIKIEL-SATYNA		10-1089	200,00	246	
	WK	10-1103	77,24	95	
	WB	10-0812	77,24	95	
	WC	10-1104	112,20	138	



		KOD		MITO	
CHROM-SATYNA		10-1968	178,86	220	
	WK	10-1981	50,41	62	
	WB	10-1982	50,41	62	
	WC	10-1983	100,00	123	



		KOD		NESH	
CZARNY		49-0043	147,97	182	
	WK	49-0051	55,28	68	
	WB	49-0052	55,28	68	
	WC	49-0053	82,11	101	



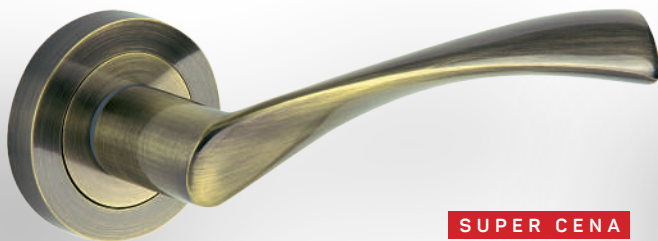
		KOD		CLARA	
CHROM-SATYNA		10-1087	195,93	241	
	WK	10-1047	77,24	95	
	WB	10-0810	77,24	95	
	WC	10-1050	112,20	138	



		KOD		MITO	
CHROM		10-1967	200,81	247	
	WK	10-1978	50,41	62	
	WB	10-1979	50,41	62	
	WC	10-1980	100,00	123	



		KOD		NESH	
CHROM		49-0030	144,72	178	
	WK	49-0014	52,03	64	
	WB	49-0015	52,03	64	
	WC	49-0016	75,61	93	



SUPER CENA

		KOD		SLICK	
MOSIĄDZ ANTYCZNY		39-0007	42,28	52	
	WK	39-0012	13,01	16	
	WB	39-0013	13,01	16	
	WC	39-0014	18,70	23	



SUPER CENA

		KOD		SLICK	
NIKIEL-SATYNA		39-0008	42,28	52	
	WK	39-0016	13,01	16	
	WB	39-0017	13,01	16	
	WC	39-0015	18,70	23	



GAŁKA FIT
OKRĄGŁA

ZŁOTY PVD

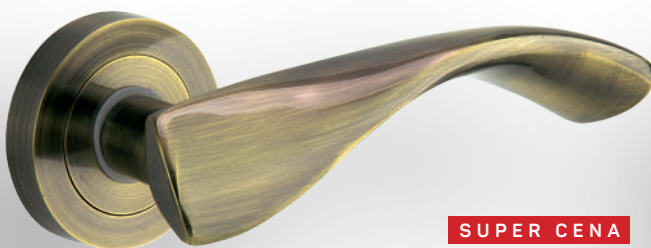


STAŁA

RUCHOMA LEWA LUB PRAWA

grubość rozety 6 mm

		KOD		GAŁKA FIT OKRĄGŁA	
	S	49-0367	127,64	157*	
	P	49-0369	127,64	157*	
	L	49-0370	127,64	157*	
	WK	49-0172	64,23	79	
	WB	49-0173	64,23	79	
	WC	49-0174	97,56	120	



SUPER CENA

		KOD		BETTI	
MOSIĄDZ ANTYCZNY		39-0082	42,28	52	
	WK	39-0012	13,01	16	
	WB	39-0013	13,01	16	
	WC	39-0014	18,70	23	



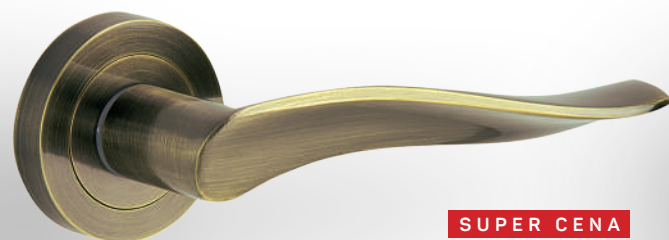
SUPER CENA

		KOD		BETTI	
NIKIEL-SATYNA		39-0083	42,28	52	
	WK	39-0016	13,01	16	
	WB	39-0017	13,01	16	
	WC	39-0015	18,70	23	



SUPER CENA

		KOD		DOTTY	
NIKIEL-SATYNA		39-0010	41,46	51	
	WK	39-0016	13,01	16	
	WB	39-0017	13,01	16	
	WC	39-0015	18,70	23	



SUPER CENA

		KOD		MEGAN	
MOSIĄDZ ANTYCZNY		39-0084	42,28	52	
	WK	39-0012	13,01	16	
	WB	39-0013	13,01	16	
	WC	39-0014	18,70	23	



SUPER CENA

		KOD		MEGAN	
NIKIEL-SATYNA		39-0085	42,28	52	
	WK	39-0016	13,01	16	
	WB	39-0017	13,01	16	
	WC	39-0015	18,70	23	



SUPER CENA

		KOD		DOTTY	
MOSIĄDZ ANTYCZNY		39-0009	41,46	51	
	WK	39-0012	13,01	16	
	WB	39-0013	13,01	16	
	WC	39-0014	18,70	23	



CHROM-SATYNA



STAŁA

RUCHOMA LEWA LUB PRAWA

grubość rozety 6 mm

		GAŁKA FIT OKRĄGŁA	
		KOD	
S	49-0363	127,64	157*
P	49-0231	127,64	157*
L	49-0221	127,64	157*
WK	⊙ 49-0117	58,54	72
WB	⊙ 49-0118	58,54	72
WC	⊖ 49-0119	80,49	99



CZARNY



STAŁA

RUCHOMA LEWA LUB PRAWA

grubość rozety 6 mm

		GAŁKA FIT OKRĄGŁA	
		KOD	
S	49-0361	127,64	157*
P	49-0233	127,64	157*
L	49-0222	127,64	157*
WK	⊙ 49-0120	64,23	79
WB	⊙ 49-0121	64,23	79
WC	⊖ 49-0122	86,99	107



CHROM



STAŁA

RUCHOMA LEWA LUB PRAWA

grubość rozety 6 mm

		GAŁKA FIT OKRĄGŁA	
		KOD	
S	49-0362	127,64	157*
P	49-0232	127,64	157*
L	49-0220	127,64	157*
WK	⊙ 49-0114	58,54	72
WB	⊙ 49-0115	58,54	72
WC	⊖ 49-0116	80,49	99



SUPER CENA

NIKIEL-SATYNA/CHROM



		LARGO	
		KOD	
	⊕	39-0073	36,59 45
WK	⊙	39-0016	13,01 16
WB	⊙	39-0017	13,01 16
WC	⊖	39-0015	18,70 23



NOWOŚĆ

CZARNY



		MILA FIT	
		KOD	
	⊕	49-0403	112,20 138
WK	⊙	49-0120	64,23 79
WB	⊙	49-0121	64,23 79
WC	⊖	49-0122	86,99 107

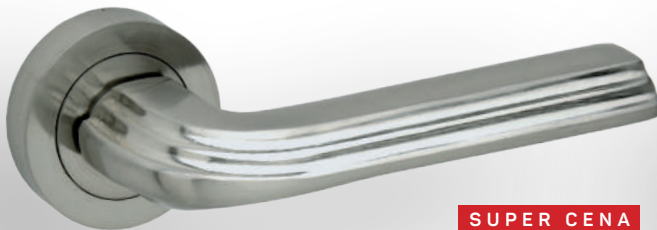


NOWOŚĆ

CHROM SZCZOTKOWANY



		MILA FIT	
		KOD	
	⊕	49-0405	108,13 133
WK	⊙	49-0425	58,54 72
WB	⊙	49-0426	58,54 72
WC	⊖	49-0427	80,49 99



SUPER CENA

NIKIEL-SATYNA



		ATENA	
		KOD	
	⊕	39-0239	40,65 50
WK	⊙	39-0016	13,01 16
WB	⊙	39-0017	13,01 16
WC	⊖	39-0015	18,70 23



NOWOŚĆ

ANTRACYT



		MILA FIT	
		KOD	
	⊕	49-0404	112,20 138
WK	⊙	49-0428	64,23 79
WB	⊙	49-0429	64,23 79
WC	⊖	49-0430	86,99 107



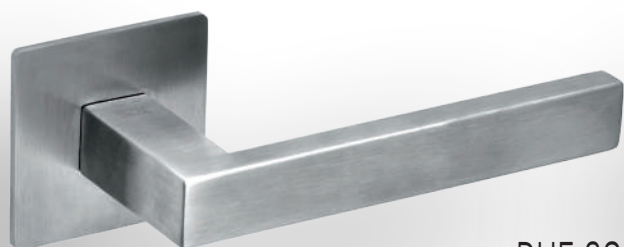
NOWOŚĆ

CZARNY



		YOKO FIT	
		KOD	
	⊕	49-0333	104,88 129
WK	⊙	49-0120	64,23 79
WB	⊙	49-0121	64,23 79
WC	⊖	49-0122	86,99 107

SEI 3S



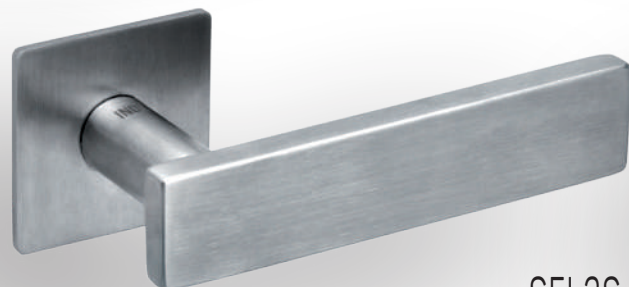
		KOD		DUE 3S	
STAL NIERDZEWNA		30-0397	100,00	123	
	WK	30-0401	47,97	59	
	WB	30-0402	47,97	59	
	WC	30-0403	70,73	87	

grubość rozety 3 mm



		KOD		UNO 3S	
STAL NIERDZEWNA		30-0394	91,06	112	
	WK	30-0398	41,46	51	
	WB	30-0399	41,46	51	
	WC	30-0400	67,48	83	

grubość rozety 3 mm



		KOD		SEI 3S	
STAL NIERDZEWNA		30-0396	104,88	129	
	WK	30-0401	47,97	59	
	WB	30-0402	47,97	59	
	WC	30-0403	70,73	87	

grubość rozety 3 mm



		KOD		TRE 3S	
STAL NIERDZEWNA		30-0395	96,75	119	
	WK	30-0398	41,46	51	
	WB	30-0399	41,46	51	
	WC	30-0400	67,48	83	

grubość rozety 3 mm



ERIKA
PATYNA

		KOD			
WK		10-0219	195,93	241	
WB		10-0221	195,93	241	
WC		10-0220	255,28	314	



MIRIAM
PATYNA

		KOD			
WK		10-0762	139,84	172	
WB		10-0764	139,84	172	
WC		10-0763	199,19	245	



CLASSIC

PATYNA

KOD			
WK ◦	10-0105	172,36	212
WB ◦	10-0107	172,36	212
WC ⇨	10-0106	231,71	285



MALAGA

PATYNA

KOD			
WK ◦	10-0412	186,99	230
WB ◦	10-0414	186,99	230
WC ⇨	10-0413	243,90	300



GAŁKA BRAMOWA STAŁA

CZARNY

*CENA ZA 1 SZTUKĘ

KOD		
46-0029	58,54	72



EWA

PATYNA

KOD			
WK ◦	10-0271	147,15	181
WB ◦	10-0273	147,15	181
WC ⇨	10-0272	205,69	253



SUPER CENA

SLICK

MOSIĄDZ ANTYCZNY

KOD			
WK ◦	39-0037	46,34	57
WB ◦	39-0038	46,34	57
WC ⇨	39-0039	53,66	66



SUPER CENA

SLICK

NIKIEL-SATYNA

KOD			
WK ◦	39-0040	46,34	57
WB ◦	39-0041	46,34	57
WC ⇨	39-0042	53,66	66



MIRIAM

ZŁOTY

KOD			
WK ◦	10-0765	139,84	172
WB ◦	10-0767	139,84	172
WC ⇨	10-0766	199,19	245



SUPER CENA

MEGAN

MOSIĄDZ ANTYCZNY

KOD			
WK ◦	39-0096	36,59	45
WB ◦	39-0098	36,59	45
WC ⇨	39-0097	41,46	51



SUPER CENA

MEGAN

NIKIEL-SATYNA

KOD			
WK ◦	39-0123	36,59	45
WB ◦	39-0124	36,59	45
WC ⇨	39-0125	41,46	51



SUPER CENA

DORIS

NIKIEL-SATYNA

KOD			
WK ◊	39-0117	40,65	50
WB ◊	39-0118	40,65	50
WC ⊖	39-0119	44,72	55



SUPER CENA

LARGO

NIKIEL-SATYNA / CHROM

KOD			
WK ◊	39-0070	36,59	45
WB ◊	39-0071	36,59	45
WC ⊖	39-0072	43,90	54



SUPER CENA

LARGO

MOSIĄDZ ANTYCZNY

KOD			
WK ◊	39-0183	39,84	49
WB ◊	39-0184	39,84	49
WC ⊖	39-0185	43,09	53



SUPER CENA

BELIA

NIKIEL-SATYNA

KOD			
WK ◊	39-0120	40,65	50
WB ◊	39-0121	45,53	56
WC ⊖	39-0122	44,72	55



SUPER CENA

ATENA

NIKIEL-SATYNA

KOD			
WK ◊	39-0186	36,59	45
WB ◊	39-0187	36,59	45
WC ⊖	39-0188	43,90	54



SUPER CENA

ATENA

MOSIĄDZ ANTYCZNY

KOD			
WK ◊	39-0189	36,59	45
WB ◊	39-0190	36,59	45
WC ⊖	39-0191	43,90	54



SUPER CENA

FLIP

NIKIEL-SATYNA

KOD			
WK ◊	39-0126	42,28	52
WB ◊	39-0127	42,28	52
WC ⊖	39-0128	47,15	58



SUPER CENA

DOTTY

NIKIEL-SATYNA

KOD			
WK ◊	39-0004	45,53	56
WB ◊	39-0002	45,53	56
WC ⊖	39-0006	53,66	66



ECONO Q

BIAŁY

KOD			
WK ◊	16-0156	50,41	62
WB ◊	16-0158	50,41	62
WCL ⊖	16-0168	63,41	78
WCP ⊖	16-0157	63,41	78



ECONO K*

BIAŁY



DOSTĘPNY ROZSTAW: 72/90*

KOD			
WK ◯	16-0055	32,52	40
WB ◯	16-0057	32,52	40
WC ◯	16-0056	36,59	45



ECONO K*

SREBRNY MALOWANY



DOSTĘPNY ROZSTAW: 72/90*

KOD			
WK ◯	16-0061	36,59	45
WB ◯	16-0063	36,59	45
WC ◯	16-0062	45,53	56



ECONO K

BIAŁY



KOD			
◯	16-0042	25,20	31
WK ◯	16-0067	9,76	12
WB ◯	16-0069	9,76	12
WC ◯	16-0068	13,82	17



ECONO K*

BRĄZOWY



DOSTĘPNY ROZSTAW: 72/90*

KOD			
WK ◯	16-0060	32,52	40
WB ◯	16-0059	32,52	40
WC ◯	16-0058	36,59	45



ECONO K*

ZŁOTY MALOWANY



DOSTĘPNY ROZSTAW: 72/90*

KOD			
WK ◯	16-0064	36,59	45
WB ◯	16-0066	36,59	45
WC ◯	16-0065	45,53	56



ECONO K

BRĄZOWY



KOD			
◯	16-0077	25,20	31
WK ◯	16-0071	9,76	12
WB ◯	16-0070	9,76	12
WC ◯	16-0072	13,82	17



ECONO Q

CZARNY



KOD			
WK ◯	16-0159	50,41	62
WB ◯	16-0161	50,41	62
WCL ◯	16-0170	63,41	78
WCP ◯	16-0160	63,41	78

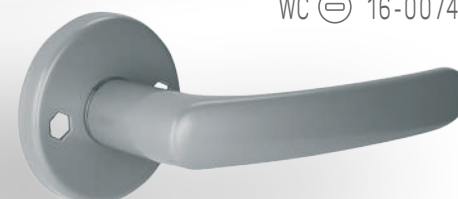


ECONO Q

SREBRNY MALOWANY



KOD			
WK ◯	16-0162	50,41	62
WB ◯	16-0164	50,41	62
WCL ◯	16-0171	63,41	78
WCP ◯	16-0163	63,41	78

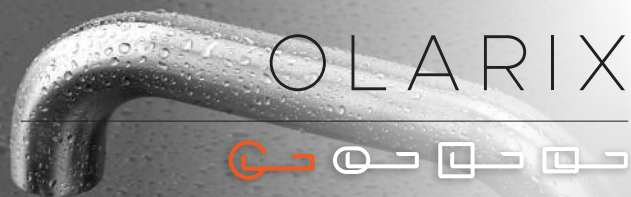


ECONO K

SREBRNY MALOWANY



KOD			
◯	16-0078	26,83	33
WK ◯	16-0081	11,38	14
WB ◯	16-0073	11,38	14
WC ◯	16-0080	15,45	19



OLARIX



		KOD		OLARIX	
STAL NIERDZEWNA		30-0358	97,56	120	
■	WK	30-0005	12,20	15	
KLASA 4	WB	30-0370	12,20	15	
	WC	30-0007	42,28	52	
grubość rozety 8 mm	BO	30-0294	12,20	15	



		KOD		OLARIX OVAL	
KOMPLET KLAMKA + ROZETA					
STAL NIERDZEWNA		30-0249	69,11	85	
■					
	DODATKOWA ROZETA	30-0105	14,63	18	



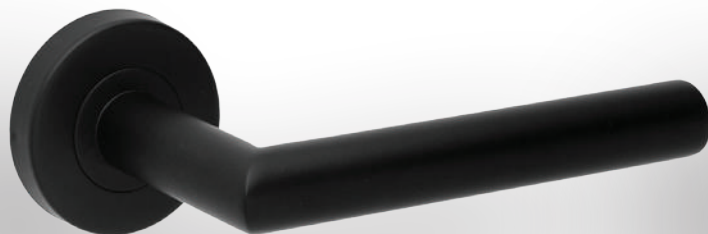
		KOD		OLARIX	
STAL NIERDZEWNA		30-0001	51,22	63	
■	WK	30-0005	12,20	15	
KLASA 3	WB	30-0006	12,20	15	
	WC	30-0007	42,28	52	
	BO	30-0294	12,20	15	



		KOD		OLARIX PRO	
STAL NIERDZEWNA		30-0310	59,35	73	
■	WK	30-0005	12,20	15	
KLASA 3	WB	30-0006	12,20	15	
	WC	30-0007	42,28	52	
	BO	30-0294	12,20	15	



		KOD		INVESTA	
NOWOŚĆ					
STAL NIERDZEWNA		30-0469	77,24	95	
■	WK	30-0005	12,20	15	
KLASA 3	WB	30-0006	12,20	15	
	WC	30-0007	42,28	52	
	BO	30-0294	12,20	15	



		KOD		NOVANTA	
CZARNY		30-0404	69,11	85	
■	WK	30-0433	19,51	24	
KLASA 3	WB	30-0406	19,51	24	
	WC	30-0405	50,41	62	



		KOD		OLARIX	
CZARNY		30-0389	69,11	85	
■	WK	30-0433	19,51	24	
KLASA 3	WB	30-0406	19,51	24	
	WC	30-0405	50,41	62	



		KOD		INVESTA	
NOWOŚĆ					
CZARNY		30-0470	89,43	110	
■	WK	30-0433	19,51	24	
KLASA 3	WB	30-0406	19,51	24	
	WC	30-0405	50,41	62	



OLARIX 72

KLAMKO-KLAMKA WK
KLAMKO-KLAMKA WB
STAL NIERDZEWNA

KOD			
WK o	30-0387	105,69	130
WB o	30-0148	105,69	130



OLARIX 72

KLAMKO-KLAMKA WC
STAL NIERDZEWNA

KOD			
	30-0149	141,46	174



OLARIX 72

KLAMKO-GAŁKA WB STAŁA
STAL NIERDZEWNA

KOD			
L	30-0262	144,72	178
P	30-0263	144,72	178



OLARIX KRÓTKI

KLAMKO-KLAMKA WK
KLAMKO-KLAMKA WB
STAL NIERDZEWNA

KOD			
WK o	30-0385	104,07	128
WB o	30-0278	104,07	128



OLARIX KRÓTKI

KLAMKO-KLAMKA WC
STAL NIERDZEWNA

KOD			
	30-0373	134,15	165



OLARIX KRÓTKI

KLAMKO-GAŁKA WB STAŁA
STAL NIERDZEWNA

KOD			
L	30-0365	135,77	167
P	30-0366	135,77	167



GAŁKA PŁASKA

		INOX	CZARNY
GAŁKA STAŁA INOX	30-0026	52,85	65*
GAŁKA STAŁA CZARNA	30-0386		57,72 71*
G STAŁA - NOVANTA		106,50 131**	113,01 139**
G STAŁA - OLARIX		106,50 131**	113,01 139**
G STAŁA - INVESTA		129,27 159**	134,96 166**
G STAŁA KLAMKA L			lub P



OLARIX KRÓTKI

KLAMKO-KLAMKA
SZYLD BEZ OTWORU
STAL NIERDZEWNA

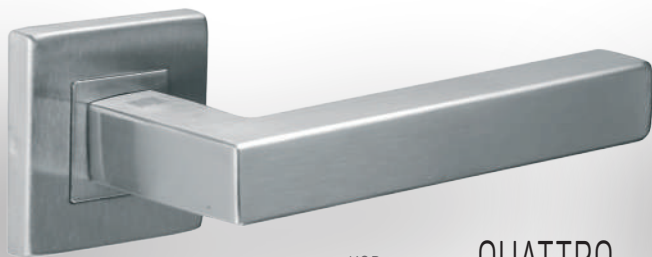
KOD			
	30-0318	104,07	128



ODBOJE INOX

STAL NIERDZEWNA

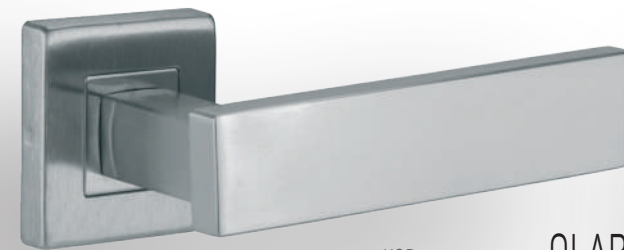
KOD			
PÓŁKULA Ø 44X25	30-0114	23,58	29
WALEC Ø 30X40	30-0111	33,33	41



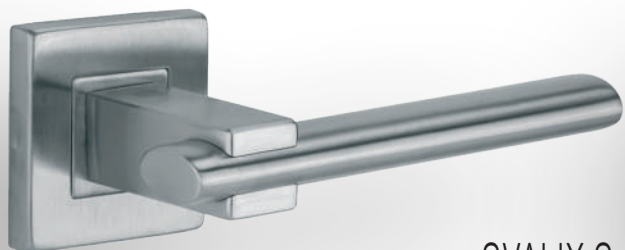
		KOD	QUATTRO	
STAL NIERDZEWNA		30-0116	101,63	125
■	WK	30-0086	23,58	29
KLASA 3	WB	30-0087	23,58	29
	WC	30-0122	78,05	96
	BO	30-0295	23,58	29



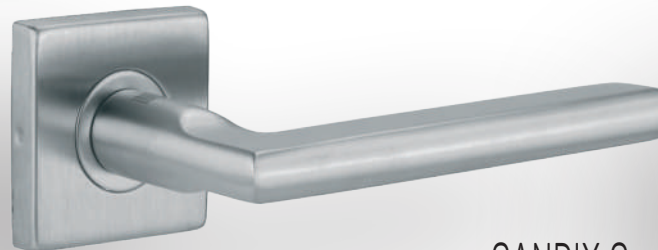
		KOD	QUATTRO SLIM	
STAL NIERDZEWNA		30-0332	97,56	120
■	WK	30-0086	23,58	29
KLASA 3	WB	30-0087	23,58	29
	WC	30-0122	78,05	96
	BO	30-0295	23,58	29



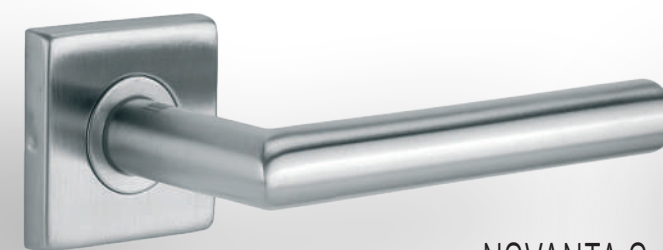
		KOD	QLARD	
STAL NIERDZEWNA		30-0152	105,69	130
■	WK	30-0086	23,58	29
KLASA 3	WB	30-0087	23,58	29
	WC	30-0122	78,05	96
	BO	30-0295	23,58	29



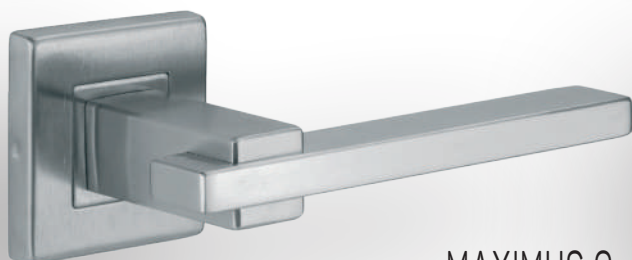
		KOD	OVALIX Q	
STAL NIERDZEWNA		30-0083	105,69	130
■	WK	30-0086	23,58	29
KLASA 3	WB	30-0087	23,58	29
	WC	30-0122	78,05	96
	BO	30-0295	23,58	29



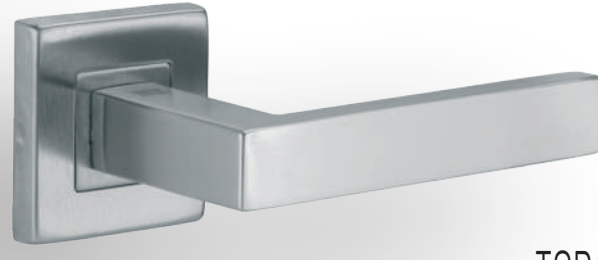
		KOD	CANDIX Q	
STAL NIERDZEWNA		30-0099	97,56	120
■	WK	30-0086	23,58	29
KLASA 3	WB	30-0087	23,58	29
	WC	30-0130	75,61	93
	BO	30-0295	23,58	29



		KOD	NOVANTA Q	
STAL NIERDZEWNA		30-0084	71,54	88
■	WK	30-0086	23,58	29
KLASA 3	WB	30-0087	23,58	29
	WC	30-0130	75,61	93
	BO	30-0295	23,58	29



		KOD	MAXIMUS Q	
STAL NIERDZEWNA		30-0082	105,69	130
■	WK	30-0086	23,58	29
KLASA 3	WB	30-0087	23,58	29
	WC	30-0122	78,05	96
	BO	30-0295	23,58	29



		KOD	TOPAZ	
STAL NIERDZEWNA		30-0375	71,54	88
■	WK	30-0086	23,58	29
KLASA 3	WB	30-0087	23,58	29
	WC	30-0122	78,05	96
	BO	30-0295	23,58	29

GAŁKO-KLAMKA**

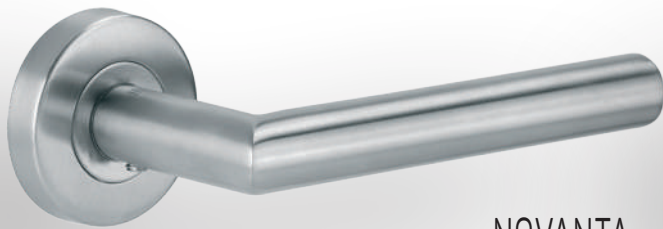


QUATTRO	165,04 / 203
QUATTRO SLIM	160,98 / 198
QLARD	168,29 / 207
OVALIX Q	168,29 / 207
CANDIX Q	160,98 / 198
NOVANTA Q	139,02 / 171
MAXIMUS Q	168,29 / 207
TOPAZ	139,02 / 171

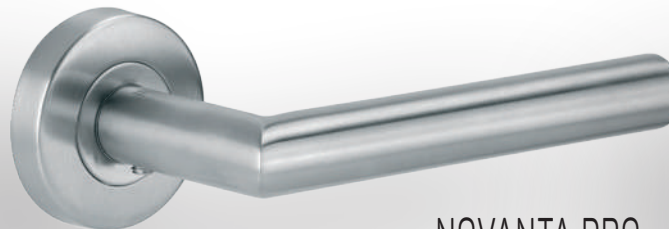


		KOD	GAŁKA QUATTRO	
	STAL NIERDZEWNA			
		30-0120	73,98	91*
		30-0160	73,98	91*
		30-0159	73,98	91*

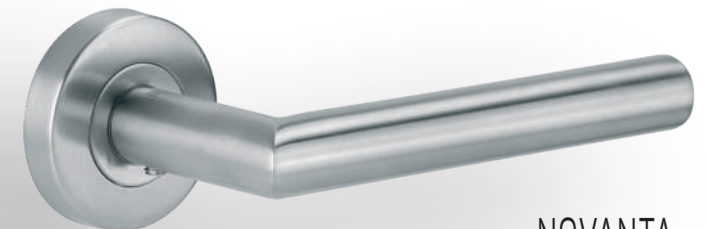
G STAŁA KLAMKA L lub P



		KOD	NOVANTA	
STAL NIERDZEWNA		30-0359	97,56	120
	WK	30-0005	12,20	15
KLASA 4	WB	30-0370	12,20	15
	WC	30-0007	42,28	52
grubość rozety 8 mm	BO	30-0294	12,20	15



		KOD	NOVANTA PRO	
STAL NIERDZEWNA		30-0311	59,35	73
	WK	30-0005	12,20	15
KLASA 3	WB	30-0006	12,20	15
	WC	30-0007	42,28	52
	BO	30-0294	12,20	15



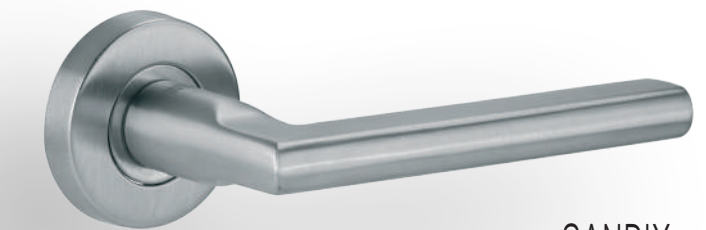
		KOD	NOVANTA	
STAL NIERDZEWNA		30-0002	51,22	63
	WK	30-0005	12,20	15
KLASA 3	WB	30-0006	12,20	15
	WC	30-0007	42,28	52
	BO	30-0294	12,20	15



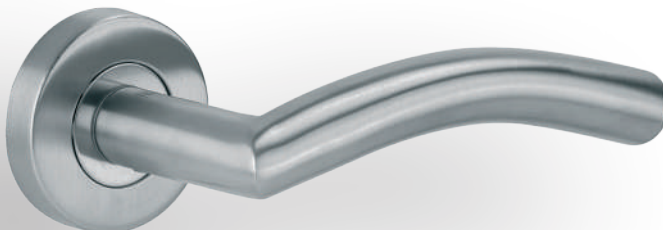
		KOD	CAPRIX	
STAL NIERDZEWNA		30-0022	51,22	63
	WK	30-0005	12,20	15
KLASA 3	WB	30-0006	12,20	15
	WC	30-0007	42,28	52
	BO	30-0294	12,20	15



		KOD	MAGIX	
STAL NIERDZEWNA		30-0004	54,47	67
	WK	30-0005	12,20	15
KLASA 3	WB	30-0006	12,20	15
	WC	30-0007	42,28	52
	BO	30-0294	12,20	15



		KOD	CANDIX	
STAL NIERDZEWNA		30-0024	82,11	101
	WK	30-0005	12,20	15
KLASA 3	WB	30-0006	12,20	15
	WC	30-0007	42,28	52
	BO	30-0294	12,20	15



		KOD	NERIX	
STAL NIERDZEWNA		30-0003	54,47	67
	WK	30-0005	12,20	15
KLASA 3	WB	30-0006	12,20	15
	WC	30-0007	42,28	52
	BO	30-0294	12,20	15

GAŁKO-KLAMKA**



NOVANTA	106,50 / 131
CAPRIX	106,50 / 131
MAGIX	106,50 / 131
CANDIX	128,46 / 158
NERIX	106,50 / 131



KOD **GAŁKA PŁASKA**
STAL NIERDZEWNA

GAŁKA STAŁA	30-0026	52,85	65*
RUCHOMA UNIWERSALNA	30-0371	52,85	65*

G STAŁA KLAMKA L lub P



KOD 30-0086 KOD 30-0361 KOD 30-0295 KOD 30-0087



KOD 30-0130 KOD 30-0122 KOD 30-0007 KOD 30-0131 KOD 30-0294



VIA
NIKIEL VELVET
lub PATYNA VELVET

DOSTĘPNE 72 mm 90 mm ROZSTAWY	K-K	124,39 / 153
	K-P	138,21 / 170
	ROZETA	54,47 / 67



unique
spring system

EXIT
CZARNY

I KLASA
antywłamaniowości

III KLASA
antywłamaniowości

	KLASA I	KLASA III
K-K	185,37 / 228	230,89 / 284
K-P	185,37 / 228	
ROZETA KRÓTKA	69,11 / 85	152,85 / 188
ROZETA DŁUGA	69,11 / 85	



unique
spring system

NOWOŚĆ NOVA
INOX

I KLASA
antywłamaniowości

DOSTĘPNE 72 mm 92 mm ROZSTAWY		KLASA I
	K-K	185,37 / 228
	ROZETA KRÓTKA	73,17 / 90



BELVIA
NIKIEL VELVET
lub PATYNA VELVET

DOSTĘPNE 72 mm 90 mm ROZSTAWY	K-K	124,39 / 153
	ROZETA	54,47 / 67



unique
spring system

EXIT
INOX lub PATYNA

I KLASA
antywłamaniowości

III KLASA
antywłamaniowości

	KLASA I	KLASA III
K-K	185,37 / 228	230,89 / 284
K-P	185,37 / 228	230,89 / 284
ROZETA KRÓTKA	69,11 / 85	152,85 / 188
ROZETA DŁUGA	69,11 / 85	152,85 / 188



unique
spring system

NOWOŚĆ NOVA
CZARNY

II KLASA
antywłamaniowości

DOSTĘPNE 72 mm 92 mm ROZSTAWY		KLASA II
	K-K	208,13 / 256
	ROZETA KRÓTKA	85,37 / 105

unique
spring system



NOWOŚĆ NOVA

CZARNY

I KLASA
antywlamaniowości



	KLASA I
K-K	185,37 / 228
ROZETA KRÓTKA	73,17 / 90

LAMBDA

INOX lub PATYNA



K-K	104,88 / 129
ROZETA	37,40 / 46

HAGA++

INOX lub CZARNY

I KLASA
antywlamaniowości



	INOX	CZARNY
K-K	130,50 / 160,52	149,00 / 183,27
K-P	144,00 / 177,12	166,00 / 204,18
ROZ.	48,50 / 59,66	58,00 / 71,34
ROZ. DŁ.	51,50 / 63,35	63,00 / 77,49

unique
spring system



NOWOŚĆ NOVA

INOX

II KLASA
antywlamaniowości



	KLASA II
K-K	208,13 / 256
ROZETA KRÓTKA	85,37 / 105

unique
spring system



TOTAL

INOX

III KLASA
antywlamaniowości

I KLASA
antywlamaniowości



	KLASA I	KLASA III
K-K	153,66 / 189	196,75 / 242
ROZETA KRÓTKA	60,98 / 75	116,26 / 143

NIAGARA++

INOX

I KLASA
antywlamaniowości



	INOX
K-K	123,50 / 151,91
K-P	137,00 / 168,51
ROZ.	48,50 / 59,66
ROZ. DŁ.	51,50 / 63,35



TS PROFIL



EN 2/3/4/5

SKRZYDŁO: 1250 mm / 100 kg
TŁUMIENIE OTWARCIA

CZARNY, SREBRNY, BIAŁY, BRĄZOWY Z RAMIENIEM

215,45 / 265

Z RAMIENIEM BLOKOWANYM

308,94 / 380



FASTER

NIKIEL-SATYNA

KOD 39-0100

80,48 / 99

DWA KOMPLETY ROZET WB W ZESTAWIE



TS77



EN 3

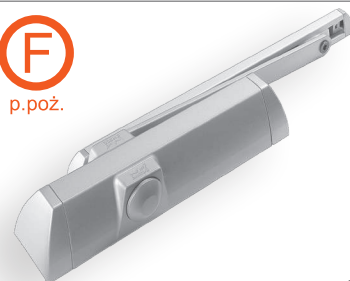
SKRZYDŁO: 950 mm / 60 kg

SREBRNY Z RAMIENIEM

112,20 / 138



TS90



p.poż.

EN 3/4

SKRZYDŁO: 1100 mm / 80 kg

SREBRNY Z SZYNĄ ŚLIZGOWĄ

360,16 / 443



TS71



p.poż.

EN 3/4

SKRZYDŁO: 1100 mm / 80 kg

SREBRNY Z RAMIENIEM BLOKOWANYM

337,40 / 415



GEZE-1500



p.poż.



EN 3/4

SKRZYDŁO: 1100 mm / 80 kg

SREBRNY Z RAMIENIEM

210,57 / 259

SREBRNY Z RAMIENIEM BLOKOWANYM

319,51 / 393

EN 2

SKRZYDŁO: 900 mm / 60 kg

SREBRNY Z SZYNĄ ŚLIZGOWĄ

332,52 / 409



GEZE-2000 VBC



p.poż.



EN 2/4/5

SKRZYDŁO: 1250 mm / 100 kg

SREBRNY Z RAMIENIEM

238,21 / 293

SREBRNY Z RAMIENIEM BLOKOWANYM

386,18 / 475

EN 2/4

SKRZYDŁO: 1100 mm / 80 kg

SREBRNY Z SZYNĄ ŚLIZGOWĄ

334,15 / 411

funkcja VBC - tłumienie otwarcia



GROOM 200



p.poż.



EN 2/3/4/5

SKRZYDŁO: 1250 mm / 100 kg

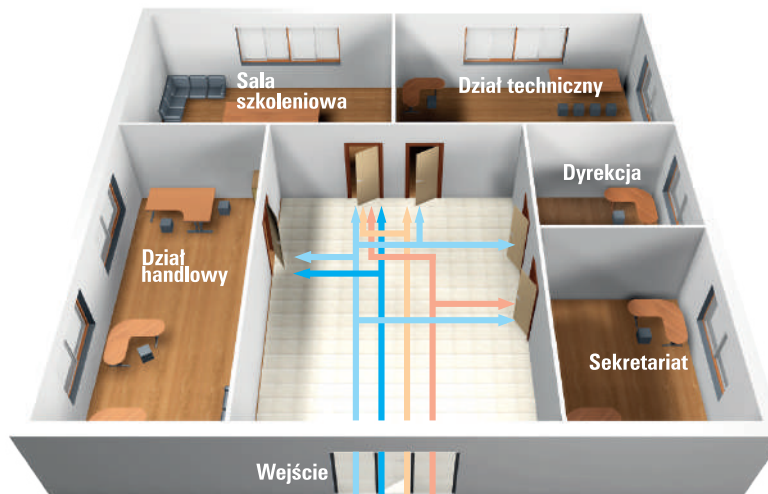
TŁUMIENIE OTWARCIA

SREBRNY Z RAMIENIEM

226,02 / 278

**MASTER KEY
- WKŁADKI BĘBENKOWE DWUSTRONNE**

WYMIAR	DWUSTRONNE	Z GAŁKĄ
	KOLOR: NIKIEL**	
26/26	120,33 / 148	126,83 / 156
26/30	120,33 / 148	126,83 / 156
26/35	129,27 / 159	134,96 / 166
26/40	139,02 / 171	144,72 / 178
26/45	147,97 / 182	152,85 / 188
30/30	120,33 / 148	126,83 / 156
30/35	129,27 / 159	134,96 / 166
30/40	139,02 / 171	144,72 / 178
30/45	147,97 / 182	152,85 / 188
30/50	156,91 / 193	162,60 / 200
30/55	166,67 / 205	170,73 / 210
35/35	139,02 / 171	144,72 / 178
35/40	147,97 / 182	152,85 / 188
35/45	156,91 / 193	162,60 / 200
35/50	166,67 / 205	170,73 / 210
35/55	175,61 / 216	181,30 / 223
40/40	156,91 / 193	162,60 / 200
40/45	166,67 / 205	170,73 / 210
40/50	175,61 / 216	181,30 / 223
40/55	184,55 / 227	189,43 / 233
45/45	175,61 / 216	181,30 / 223
45/50	184,55 / 227	189,43 / 233
45/55	192,68 / 237	199,19 / 245
50/50	192,68 / 237	199,19 / 245
50/55	209,76 / 258	213,82 / 263
55/55	226,83 / 279	230,89 / 284



* Master Key

CZTERY KLUCZE ZAMIAST PIĘTNASTU

*** Przykładowe rozwiązanie**

W tym przykładowym rozwiązaniu w systemie **MasterKey** funkcjonują 4 klucze.

Gdyby ten sam obiekt nie był wyposażony w system do zapewnienia komunikacji, koniecznych byłoby 15 kluczy.

Lp.	Kodowanie	Oznaczenie drzwi	WZÓR		Typ wkładki	Rozmiar	Długość		Kolor	Dod. Funkcja	Klucze grupowe			
			Nazwa	Ilość			GHS	HS1			HS2	HS3		
				Obudowa									Klucze	
1	001	20	Wejście	1	1	1400	35	40	1		x	x	x	x
2	002	27	Sekretariat	1	1	1400	G30	40	1		x			x
3	003	26	Dyrekcja	1	1	1400	35	40	1		x			
4	004	25	Dział handlowy	1	1	1400	30	40	1		x	x		
5	005	28	Dział techniczny	1	1	1400	G35	35	1		x		x	
6	006	29	Sala szkoleniowa	1	1	1400	30	40	1		x	x	x	x



WILKA®

SCHLIESSTECHNIK

DOPLĄTY DO WKŁADEK

OCHRONA PRZECIWOZWIERCENIOWA ABHIII - JEDNOSTRONNIE		19,51 / 24
OCHRONA PRZED DZIAŁANIEM SŁONEJ WODY		46,34 / 57
WYKONANIE WKŁADKI Z FUNKCJĄ BEZPIECZEŃSTWA (AWARYJNA)		24,39 / 30
WYKONANIE WKŁADKI Z ZĘBĄTKĄ		24,39 / 30
IDENTYCZNE KODOWANIE		+15%
WYKONANIE WKŁADKI DO WZORU KLUCZA / KARTY	KLASA B	64,23 / 79
	KLASA C	73,98 / 91
DODATKOWY KLUCZ DO ZAMAWIANEJ WKŁADKI	KLASA B	29,27 / 36
	KLASA C	35,77 / 44

DOPLĄTY DO WKŁADEK MASTER KEY

KLUCZ INDYWIDUALNY - DOMÓWIENIE	63,41 / 78
KLUCZ GRUPOWY HS - DOMÓWIENIE	78,05 / 96
KLUCZ GENERALNY GHS - DOMÓWIENIE	94,31 / 116
DOMÓWIENIE PONIŻEJ 10 SZT. WKŁADEK	15%
DOMÓWIENIE WKŁADKI DO ISTNIEJĄCEGO SYSTEMU MK	6%

KLUCZ INDYWIDUALNY ID DO SYSTEMU MASTERKEY WILKA	29,27 / 36
KLUCZ GRUPOWY HS DO SYSTEMU MASTERKEY WILKA	35,77 / 44
KLUCZ GENERALNY GHS DO SYSTEMU MASTERKEY WILKA	42,28 / 52

* PRODUKTY ORAZ INNE ROZMIARY NA ZAMÓWIENIE

** KOLOR MOSIĄDZ INDYWIDUALNA WYCENA

KOMPLETY WKŁADEK W SYSTEMIE 1 KLUCZA



HEKTOR	
ROZMIAR / CENA	NETTO / BRUTTO
30/40	135,77 / 167
30/35	157,72 / 194
30/45	179,67 / 221

KLASA B, nikiel/mosiądz

WIZJERY SZEROKOKĄTNE (CENA ZA SZT.)

WIZJER MAŁY Ø14, ZAKRES 37-65 MM
CHROM - 13,82 / 17 CZARNY - 16,26 / 20



NOWOŚĆ

WIZJER MAŁY Ø14, ZAKRES 50-75 MM
CHROM - 16,26 / 20

WIZJER DUŻY Ø16, ZAKRES 40-70 MM
CHROM, ŻŁOTY, PATYNA, SATYNA - 39,84 / 49



WKŁADKI DWUSTRONNE (KLUCZ PIONOWY)		
26/36 MOSIĄDZ		27,64 / 34
26/36 NIKIEL		27,64 / 34
26/36 CZARNY		37,40 / 46
30/30 CZARNY		38,21 / 47
30/30 NIKIEL		26,83 / 33
30/35 MOSIĄDZ		28,46 / 35
30/35 NIKIEL		28,46 / 35
30/35 CZARNY		38,21 / 47
30/40 MOSIĄDZ		30,08 / 37
30/40 NIKIEL		30,08 / 37
30/40 CZARNY		39,84 / 49
30/50 MOSIĄDZ		35,77 / 44
30/50 NIKIEL		35,77 / 44
35/35 NIKIEL		30,08 / 37
35/40 NIKIEL		37,40 / 46
35/40 CZARNY		47,15 / 58
40/40 NIKIEL		37,40 / 46
40/45 NIKIEL		37,40 / 46
40/50 NIKIEL		39,02 / 48
45/50 NIKIEL		39,84 / 49

WKŁADKI JEDNOSTRONNE Z GAŁKĄ (KLUCZ PIONOWY)		
G30/30 NIKIEL		33,33 / 41
G30/30 CZARNY		43,09 / 53
G30/35 NIKIEL		33,33 / 41
G30/40 MOSIĄDZ		32,52 / 40
G30/40 NIKIEL		34,96 / 43
G35/30 NIKIEL		33,33 / 41
G35/30 CZARNY		43,90 / 54
G40/30 MOSIĄDZ		32,52 / 40
G40/30 NIKIEL		34,96 / 43
G40/30 CZARNY		45,58 / 56
G50/35 MOSIĄDZ		39,84 / 49

KOMPLETY DWÓCH WKŁADEK (KLUCZ PIONOWY)		
30/40+G30/40 MOSIĄDZ		64,23 / 79
30/40+G30/40 NIKIEL		66,67 / 82
30/40+G40/30 MOSIĄDZ		64,23 / 79
30/40+G40/30 NIKIEL		66,67 / 82
30/50+G30/50 MOSIĄDZ		69,11 / 85
30/50+G30/50 NIKIEL		72,36 / 89
30/50+G50/30 MOSIĄDZ		69,11 / 85
30/50+G50/30 NIKIEL		72,36 / 89

WKŁADKI ZIPP®



3 KLUCZE W KOMPLECIE



NOWOŚĆ

6 KLUCZE W KOMPLECIE



WKŁADKI DWUSTRONNE (KLUCZ POZIOMY)

30/45 NIKIEL	33,33 / 41
30/50 NIKIEL	36,59 / 45

WKŁADKI JEDNOSTRONNE Z GAŁKĄ (KLUCZ POZIOMY)

G30/45 NIKIEL	39,84 / 49
G30/50 NIKIEL	41,46 / 51
G50/30 NIKIEL	41,46 / 51

KOMPLETY DWÓCH WKŁADEK (KLUCZ POZIOMY)

30/35+G30/35 NIKIEL	65,85 / 81
30/35+G35/30 NIKIEL	65,85 / 81
30/40+G30/40 NIKIEL	68,29 / 84
30/40+G40/30 NIKIEL	68,29 / 84
30/45+G30/45 NIKIEL	71,54 / 88
30/45+G45/30 NIKIEL	71,54 / 88
30/50+G30/50 NIKIEL	73,98 / 91
30/50+G50/30 NIKIEL	73,98 / 91

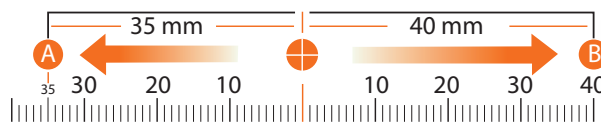
	W5		YETI		GERDA	
	NIKIEL	MOSIĄDZ	NIKIEL	MOSIĄDZ	NIKIEL	
26/35	39,02 / 48	39,02 / 48	41,46 / 51			
28/36				53,66 / 66	61,79 / 76	
30/30	34,96 / 43	34,96 / 43	38,21 / 47	50,41 / 62	59,35 / 73	
30/35	39,02 / 48	39,02 / 48	43,90 / 54	60,98 / 75	66,67 / 82	
30/40	40,65 / 50	43,90 / 54	47,15 / 58	65,85 / 81	69,92 / 86	
30/45	42,28 / 52	47,97 / 59	51,22 / 63	69,92 / 86	75,61 / 93	
30/50	45,53 / 56	52,03 / 64	53,66 / 66	74,80 / 92	79,67 / 98	
30/55		53,66 / 66	56,91 / 70	79,67 / 98	91,06 / 112	
35/35	40,65 / 50	43,90 / 54	47,15 / 58	66,67 / 82	74,80 / 92	
35/40	42,28 / 52	47,97 / 59	51,22 / 63	69,92 / 86	78,86 / 97	
35/45	45,53 / 56	52,03 / 64	53,66 / 66	75,61 / 93	85,37 / 105	
35/50	49,59 / 61	53,66 / 66	56,91 / 70	78,86 / 97	91,06 / 112	
35/55	49,59 / 61	58,54 / 72	60,16 / 74	86,18 / 106	95,12 / 117	
35/60	57,72 / 71	56,91 / 70	65,04 / 80			
40/40	45,53 / 56	52,03 / 64	53,66 / 66	75,61 / 93	85,37 / 105	
40/45	49,59 / 61	53,66 / 66	56,91 / 70	78,86 / 97	91,06 / 112	
40/50	52,03 / 64	58,54 / 72	60,16 / 74	86,18 / 106	95,12 / 117	
40/55	57,72 / 71					
45/45	49,59 / 61	58,54 / 72	60,16 / 74	86,18 / 106	95,12 / 117	
45/50	60,98 / 75	64,23 / 79	65,04 / 80			
45/55		60,16 / 74	69,92 / 86			
50/50	60,16 / 74					
55/55		70,73 / 87	72,36 / 89			

WKŁADKA DWUSTRONNA

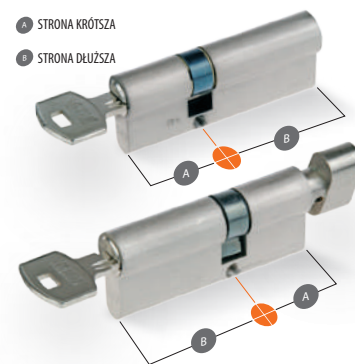
WKŁADKA JEDNOSTRONNA Z GAŁKĄ

Jak zmierzyć wkładkę?

Po zamontowaniu wkładki bębnekowa nie może wystawać poza szyld więcej niż 3 mm, co zapewnia bezpieczeństwo antywłamaniowe. Długość wkładki mierzona jest od początku bębinka do środka śruby mocującej. Należy podać wymiar strony wewnętrznej A oraz strony zewnętrznej B. Jeżeli jest to wkładka z gałką konieczne jest dodatkowo określenie, po której stronie ma się ona znajdować.



- A STRONA KRÓTSZA
- B STRONA DŁUŻSZA



AKCESORIA

ODBOJE	ZŁOTY	PATYNA	CHROM	CHROM-SATYNA
	CENA A SZTUKĘ			
1) PÓŁKULA ŚCIĘTA Ø 45 mm, WYS. 25 mm	25,20 / 31	25,20 / 31	25,20 / 31	57,72 / 71
2) WALEC DUŻY Ø 30 mm, WYS. 46 mm	46,34 / 57	46,34 / 57	46,34 / 57	



ODBOJE
WOLNOSTOJĄCE

34,15 / 42

WYSOKI OD4
PATYNA
KOD 22-0918

NISKI OD3
PATYNA
KOD 22-0917

WYSOKI OD4
SATYNA
KOD 22-0916

NISKI OD3
SATYNA
KOD 22-0915



ODBOJE
GUMOWE

WKREĆANY DUŻY
Ø 50 H=60
KOD 22-0366
17,89 / 22



WKREĆANY MAŁY
Ø 50 H=28
KOD 22-0390
5,93 / 7,30



ODBOJE
INOX

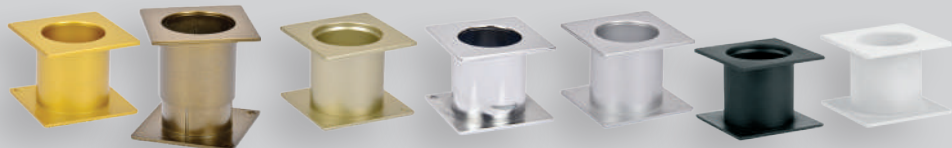
WALEC Ø 30X40
KOD 30-0111
33,33 / 41



PÓŁKULA Ø 44X25
KOD 30-0114
23,58 / 29



TULEJE KWADRATOWE ABS ŚR. ZEW. OTWORU - Ø 40 mm ŚR. WEW. OTWORU - Ø 36 mm GR. DRZWI 35-47 mm	POZŁACANY-MATOWY, PATYNA, CHROMOWANY, CHROMOWANY-MATOWY NIKLOWANY-MATOWY CZARNY MATOWY, BIAŁY MATOWY
CENA ZA KOMPLET	20,35 / 25



NASADKI NYLONOWE PROSTE CENA ZA KOMPLET	POZŁACANY-MAT, PATYNA, MIEDŹ SATYNA CHROMOWANY, CHROMOWANY-MAT, NIKLOWANY-MAT, POZŁACANY	BIĄŁY, BRAŹ	BIĄŁY MAT CZARNY MAT
Ø 13,5 mm	5,12 / 6,30	2,68 / 3,30	5,85 / 7,20



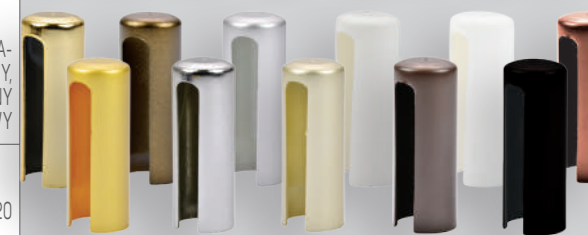
NASADKI AXA ALUMINIOWE PROSTE CENA ZA SZT.	8,13 / 10
Ø 20 mm, H=66 mm	CZARNY 11,38 / 14



NASADKI MOSIĘŻNE CENA ZA SZT.	PROSTE: ZŁOTY, PATYNA, CHROM, NIKIEL-SATYNA	OZDOBNE: ZŁOTY, PATYNA, CHROM, NIKIEL-SATYNA
Ø 14 mm, H=51 mm	29,27 / 36	40,65 / 50
Ø 16 mm, H=55 mm	30,08 / 37	47,97 / 59
Ø 20 mm, H=65 mm	49,59 / 61	69,11 / 85



NASADKI NYLONOWE PROSTE CENA ZA SZT.	POZŁACANY, POZŁACANY-MAT, PATYNA, MIEDŹ SATYNA, CHROMOWANY, CHROMOWANY-MAT NIKLOWANY-MAT	BIĄŁY BRAŹ	BIĄŁY MA- TOWY, CZARNY MATOWY
Ø 14 MM, H=45 MM	5,85 / 7,20	2,44 / 3	5,85 / 7,20
Ø 15 MM, H=45 MM			
Ø 16 MM, H=45 MM			
Ø 20 MM, H=59 MM			



SPIS TREŚCI

KLAMKI NA ROZECIE PROSTOKĄTNEJ I OWALNEJ

6	BRAVA	
4	CUBE	
4	CUBE INSERT	
6	ENZO FIT	N
5	HEX FIT	N
4,5	JACOB	
2-3	LIVORNO FIT	N
2	LUCA	N
4,5	MAVIC	
3	SONIC	
22	STARK FIT	N
3	VENTUS	N
3	VERIS FIT	N

KLAMKI NA ROZECIE KWADRATOWEJ

23	AGNES	
25	BELIA	
17	COSMO	
8,9	COSMO FIT	
20	CRUZ FIT	N
24,25	DALIA	
24,25	DARO	
6,7	DIVO Q FIT	
20	DOPPIO	
24	DORIS	
24	DOTTY Q	
16	ELLE	
16	ELLE BIC	

25	ENTRA	
14	ESA 02 VIS	
25	ESENTIA	
23	EUFORIO	
22	EUFORIO FIT	N
10	EVER FIT	
15	FENIX Q	
21	FLAVIO FIT	N
23	FLIP	
7	FRESIA FIT	
12	GAŁKA Q FIT KWADRATOWA	
15	HAMMER Q	
7	HEAVY FIT	
16	HEAVY Q	
22	HUGO FIT	N
8	ICON FIT	
17	LAMBO Q	
9	LIMA FIT	
17	LIMA Q	
14	LUCE 02 VIS	
18,19	METRIK Q	
9	METRIK Q FIT	
12	MIRAGE Q FIT	
19	NESH Q	
20	ONYX Q	
15	PETRA Q	
15	PETRA Q BIC	
19	PILAR Q II	
15	PRISMA Q	
12	QBIK FIT	
24	QUANTA	
14	QUATTRO 02-Z VIS	
25	ROKA	
25	ROMEO	
16	SAMIRA Q	
11	SEMPRE FIT	

22	SPARK	
21	SPARK FIT	
17	SPY Q	
12	SPY Q FIT	
14	STAR	
11	TENDER FIT	
21	TITO FIT	N
23	TOMA	
18	TOTAL Q	
10	TOTAL Q FIT	
9	TOTAL Q INSERT FIT	
18,19	VINCI Q FIT	N
17	VIP	
8,9	VIP FIT	
18	WARNA	
13	WARNA FIT	
11	ZOE FIT	

KLAMKI NA ROZECIE OKRĄGŁEJ

26,27	ANDREA FIT	N
34	ARIA	
39	ATENA	
38	BETTI	
28,29	CASCADA FIT	
37	CLARA	
36	CLASSIC	
26,27	DIVO FIT	
38	DOTTY	
43	ECONO K	
33	ERIKA BIC	
35	ERIKA	
28	ERIS FIT	
36,37	EWA	
29	FADO FIT	
50	FASTER	

41	GAŁKA BRAMOWA	
38,39	GAŁKA FIT OKRĄGŁA	
35	GAUDEL	
34	HEAVY	
29	JULIA	
28,29	JULIA FIT	
33	KAMILLA	
33	LADY	
34	LAMIA	
32	LARA	
39	LARGO	
33	LIDIA	
26	LIVIA FIT	
28	LUCE FINE	
28	LUCE VIS	
32	MALAGA	
38	MEGAN	
39	MILA FIT	N
26	MIRAGE FIT	
36	MIRIAM	
37	MITO	
37	NESH	
31	NESH FIT	
35	ONDA	
26,27	ONO FIT	N
31	PETRA	
31	PETRA BIC	
31	PILAR II	
31	RADIUS FIT	
38	SLICK	
37	TALIA	
33	TANGA	
32	VENERA	
30	VINCI FIT	N
34	VIRGO	
39	YOKO FIT	N

KLAMKI NA SZYLDZIE

42	ATENA	
42	BELIA	
48	BELVIA	
41	CLASSIC	
42	DORIS	
42	DOTTY	
43	ECONO K	
42,43	ECONO Q	
40	ERIKA	
41	EWA	
48	EXIT	
42	FLIP	
49	HAGA++	
42	LARGO	
49	LAMBDA	
41	MALAGA	
41	MEGAN	
40,41	MIRIAM	
49	NIAGARA++	
48,49	NOVA	N
41	SLICK	
49	TOTAL	
48	VIA	

KLAMKI INOX

47	CANDIX	
46	CANDIX Q	
47	CAPRIX	
40	DUE 3S	
47	GAŁKA PŁASKA	
46	GAŁKA QUATTRO	
44	INVESTA	N
47	MAGIX	
46	MAXIMUS Q	

47	NERIX	
47	NOVANTA	
47	NOVANTA PRO	
46	NOVANTA Q	
45	ODBOJE INOX	
44	OLARIX	
45	OLARIX 72	
45	OLARIX K-G	
44	OLARIX OVAL	
44	OLARIX PRO	
46	OVALIX Q	
46	QLARD	
46	QUATTRO	
46	QUATTRO SLIM	
40	SEI 3S	
40	TRE 3S	
46	TOPAZ	
40	UNO 3S	

POZOSTAŁE

54	AKCESORIA	
48,49	KLAMKI ZEWNĘTRZNE	
50	SAMOZAMYKACZE	
53	WIZJERY	
51-53	WKŁADKI BĘBENKOWE	



REGION A

Regionalny Kierownik Sprzedaży
IRENEUSZ DURAJ
ireneusz.duraj@vds.pl
kom. +48 664 115 951

Koordinator Regionu Sprzedaży
AGNIESZKA KRAWCZYK
agnieszka.krawczyk@vds.pl
kom. +48 600 907 414
tel. 32 770 91 40-42 wew. 1

REGION B

Regionalny Kierownik Sprzedaży
ANETA BECHTA
aneta.bechta@vds.pl
kom. +48 795 444 498

Koordinator Regionu Sprzedaży
AGNIESZKA PODSTAWKA
agnieszka.podstawka@vds.pl
kom. +48 600 907 413
tel. 32 770 91 40-42 wew. 2

REGION C

Regionalny Kierownik Sprzedaży
ALBERT LIZIK
albert.lizik@vds.pl
kom. +48 664 115 950

Koordinator Regionu Sprzedaży
AGNIESZKA JĘDRZEJCZYK
agnieszka.jedrzejczyk@vds.pl
kom. +48 600 907 417
tel. 32 770 91 40-42 wew. 3

REGION D

Regionalny Kierownik Sprzedaży
WITOSŁAW WANDZEL
witoslaw.wandzel@vds.pl
kom. +48 600 960 175

Koordinator Regionu Sprzedaży
MAGDALENA SELCER
magdalena.selcer@vds.pl
kom. +48 728 418 105
tel. 32 770 91 40-42 wew. 4

REGION E

Regionalny Kierownik Sprzedaży
ANDRZEJ FIK
andrzej.fik@vds.pl
kom. +48 600 960 630

Koordinator Regionu Sprzedaży
KATARZYNA SZEWCZYK
katarzyna.szewczyk@vds.pl
kom. +48 600 907 415
tel. 32 770 91 40-42 wew. 5

VIP/PARTNER

Koordinator Sprzedaży
ds. Kluczowych Klientów i Architektów
MAGDALENA WARZECHA
magdalena.warzecha@vds.pl
kom. +48 600 960 177
tel. 32 770 91 40-42 wew. 6



KATALOG
ONLINE

CENY OBOWIĄZUJĄ
OD 01.07.2023
DO KOLEJNEJ EDYCJI KATALOGU.